

VALSTS ZEMES DIENESTS

TELPU GRUPAS KADASTRĀLĀS UZMĒRĪŠANAS LIETA

Telpu grupas kadastra apzīmējums:.....09000060004001032
Nosaukums:.....Biroja telpu grupa
Adrese:.....Nav
Kadastrālās uzmērīšanas datums:.....09.03.2022

Izdrukas ID: 390002575256	Izdrukas datums: 14.04.2022	1 no 4
---------------------------	-----------------------------	--------

Skaidrojumi:

Nav – Kadastra informācijas sistēmā dati nav reģistrēti; Neregistrē – atbilstoši normatīvajiem aktiem dati netiek reģistrēti

Telpu grupas kadastrālās uzmērīšanas lieta

1. Kadastra objekta identifikators

1.1. Telpu grupas kadastra apzīmējums:.....09000060004001032

1.2. Nekustamā īpašuma kadastra numurs:.....Nav

10. Būves pamatdati

10.1. Būves kadastra apzīmējums:.....09000060004001

10.1.1. Adrese:.....Akadēmijas iela 3, Jelgava

10.1.2. Nosaukums:.....Biroju ēka

10.1.3. Galvenais lietošanas veids:.....1220 - Biroju ēkas

10.1.4. Kopējā platība (m²):.....3231.2

10.1.5. Apbūves laukums (m²):.....1129.8

10.1.6. Virszemes stāvu skaits:.....3

10.1.7. Pazemes stāvu skaits:.....1

10.1.8. Telpu grupu skaits:.....28

10.1.9. Eksploatācijā pieņemšanas gads(-i):.....1950, 2008

10.1.10. Eksploatācijas uzsākšanas gads:.....1937

10.1.11. Nolietojums (%):.....19

10.1.12. Nolietojuma aprēķina datums:.....25.03.2022

10.1.13. Kadastrālās uzmērīšanas datums:.....09.03.2022

10.1.14. Būve ir pirmsreģistrēta:.....Nē

10.1.15. Veicot kadastrālo uzmērīšanu, būve apvidū nav konstatēta:.....Nē

10.1.16. Būve atrodas vai daļēji atrodas uz zemes vienības ar kadastra apzīmējumu:.....
09000060004, 09000060313

10.1.17. Funkcionāli saistīto ēku kadastra apzīmējumi:.....Nav

11. Būves tips

11.1. Būves kadastra apzīmējums:.....09000060004001

Tipa kods	Tipa nosaukums
12200101	Biroju ēkas

12. Būves konstruktīvie elementi

12.1. Būves ar kadastra apzīmējumu 09000060004001 konstruktīvie elementi:

Nosaukums	Konstruktijas veids	Materiāls	Eksploatācijā pieņemšanas gads(-i)	Eksploatācijas uzsākšanas gads	Nolietojums (%)
Pamati	Dzelzsbetona bloki (lentveida)	Dzelzsbetona bloki	1950	1937	30
Ārsienas un karkasi	Ķieģeļu mūris (1,5 līdz 2,5 ķieģeļu biezumā)	Māla ķieģeļi	1950	1937	15
Pārsegumi	Koka siju pārsegums ar koka aizpildījumu, Metāla siju pārsegums ar dzelzsbetona aizpildījumu	Koka sijas, Metāla sijas	1950	1937	15
Jumts (nesošā konstrukcija)	Koka konstrukcijas	Koka spāres	1950	1937	15
Jumts (segums)	Skārda loksnes ar antikorozijas pārklājumu	Skārda loksnes ar antikorozijas pārklājumu	2008	2022	15

13. Būves apjoma rādītāji

13.1. Būves ar kadastra apzīmējumu 09000060004001 apjoma rādītāji:

Apjoma rādītāja veids	Apjoma rādītāja nosaukums	Apjoms un mērvienība	Tipa/ elementa kods	Tipa/ elementa nosaukums
Apbūves laukums	Nav	1129.8 apbūves laukuma kv.m.	Nav	Nav

Izdrukas ID: 390002575256	Izdrukas datums: 14.04.2022	2 no 4
---------------------------	-----------------------------	--------

Skaidrojumi:

Nav – Kadastra informācijas sistēmā dati nav reģistrēti; Neregistrē – atbilstoši normatīvajiem aktiem dati netiek reģistrēti

Apjoma rādītāja veids	Apjoma rādītāja nosaukums	Apjoms un mērvienība	Tipa/ elementa kods	Tipa/ elementa nosaukums
Kopējā platība	Nav	3231.2 kv.m.	Nav	Nav
Būvtilpums	Nav	14104 kub.m.	Nav	Nav

14. Kopējās platības sadalījums pa platību veidiem

14.1. Telpu grupa ar kadastra apzīmējumu.....	09000060004001032
14.1.1. Kopējā platība (m ²).....	173
14.1.1.1. Lietderīgā platība (m ²).....	Nav
14.1.1.1.1. Dzīvokļu kopējā platība (m ²).....	Nav
14.1.1.1.1.1. Dzīvokļu platība (m ²).....	0
14.1.1.1.1.1.1. Dzīvojamā platība (m ²).....	0
14.1.1.1.1.1.2. Dzīvokļu palīgtelpu platība (m ²).....	0
14.1.1.1.1.2. Dzīvokļu ārtelpu platība (m ²).....	0
14.1.1.1.2. Nedzīvojamo telpu platība (m ²).....	173
14.1.1.1.2.1. Nedzīvojamo iekštelpu platība (m ²).....	173
14.1.1.1.2.2. Nedzīvojamo ārtelpu platība (m ²).....	0
14.1.1.2. Koplietošanas palīgtelpu platība (m ²).....	0
14.1.1.2.1. Koplietošanas iekštelpu platība (m ²).....	0
14.1.1.2.2. Koplietošanas ārtelpu platība (m ²).....	0

16. Telpu grupas pamatdati

16.1. Telpu grupas kadastra apzīmējums:.....	09000060004001032
16.1.1. Adrese:.....	Nav
16.1.2. Nosaukums:.....	Biroja telpu grupa
16.1.3. Lietošanas veids:.....	1220 - Biroja telpu grupa
16.1.4. Stāvs (stāvi), kurā atrodas telpu grupa:.....	1
16.1.5. Telpu skaits:.....	16
16.1.6. Kopējā platība (m ²):.....	173
16.1.7. Kadastrālās uzmērīšanas datums:.....	09.03.2022
16.1.8. Eksploatācijā pieņemšanas gads(-i):.....	Nav
16.1.9. Telpu grupa ietilpst dzīvokļa īpašumā ar kadastra numuru:.....	Nav
16.1.10. Telpu grupa ietilpst būvē ar kadastra apzīmējumu:.....	09000060004001
16.1.11. Būve atrodas vai daļēji atrodas uz zemes vienības ar kadastra apzīmējumu:.....	09000060004, 09000060313

17. Telpu grupas kopējās platības sadalījums pa telpu veidiem un telpu raksturojošie rādītāji

17.1. Telpu grupas kadastra apzīmējums:.....	09000060004001032
--	-------------------

Numurs	Nosaukums	Veids	Stāvs	Augstums (m)	Mazākais augstums (m)	Lielākais augstums (m)	Platība (m ²)	Eksploatācijā pieņemšanas gads(-i)
1	Noliktava	4 - Nedzīvojamā iekštelpa	1	3.25	3.25	3.25	2.5	Nav
2	Gaitenis	4 - Nedzīvojamā iekštelpa	1	3.25	3.25	3.25	2.8	Nav
3	Kabinets	4 - Nedzīvojamā iekštelpa	1	3.25	3.25	3.25	16.1	Nav
4	Kabinets	4 - Nedzīvojamā iekštelpa	1	3.25	3.25	3.25	16.5	Nav
5	Gaitenis	4 - Nedzīvojamā iekštelpa	1	3.25	3.25	3.25	11.7	Nav
6	Gaitenis	4 - Nedzīvojamā iekštelpa	1	3.25	3.25	3.25	9.9	Nav
7	Priekštelpa	4 - Nedzīvojamā iekštelpa	1	3.25	3.25	3.25	1.1	Nav
8	Tualete	4 - Nedzīvojamā iekštelpa	1	3.25	3.25	3.25	1	Nav
9	Tualete	4 - Nedzīvojamā iekštelpa	1	3.25	3.25	3.25	1.2	Nav
10	Priekštelpa	4 - Nedzīvojamā iekštelpa	1	3.25	3.25	3.25	3.4	Nav
11	Gaitenis	4 - Nedzīvojamā iekštelpa	1	3.25	3.25	3.25	2.5	Nav
12	Kabinets	4 - Nedzīvojamā iekštelpa	1	3.25	3.25	3.25	18.7	Nav
13	Apsardzības telpa	4 - Nedzīvojamā iekštelpa	1	3.25	3.25	3.25	33.1	Nav
14	Kabinets	4 - Nedzīvojamā iekštelpa	1	3.25	3.25	3.25	31.1	Nav
15	Halle	4 - Nedzīvojamā iekštelpa	1	3.25	3.25	3.25	16.8	Nav
16	Vējtveris	4 - Nedzīvojamā iekštelpa	1	3.25	3.25	3.25	4.6	Nav

18. Labiekārtojumi

18.1. Telpu grupas kadastra apzīmējums.....	09000060004001032
---	-------------------

Reģistrētie labiekārtojumi	Noteikšanas veids (ja ir)	Apjoms (ja ir)
Apkure. Centralizētā	Apvidū ir konstatēts	

Izdrukā ID: 390002575256	Izdrukā datums: 14.04.2022	3 no 4
--------------------------	----------------------------	--------

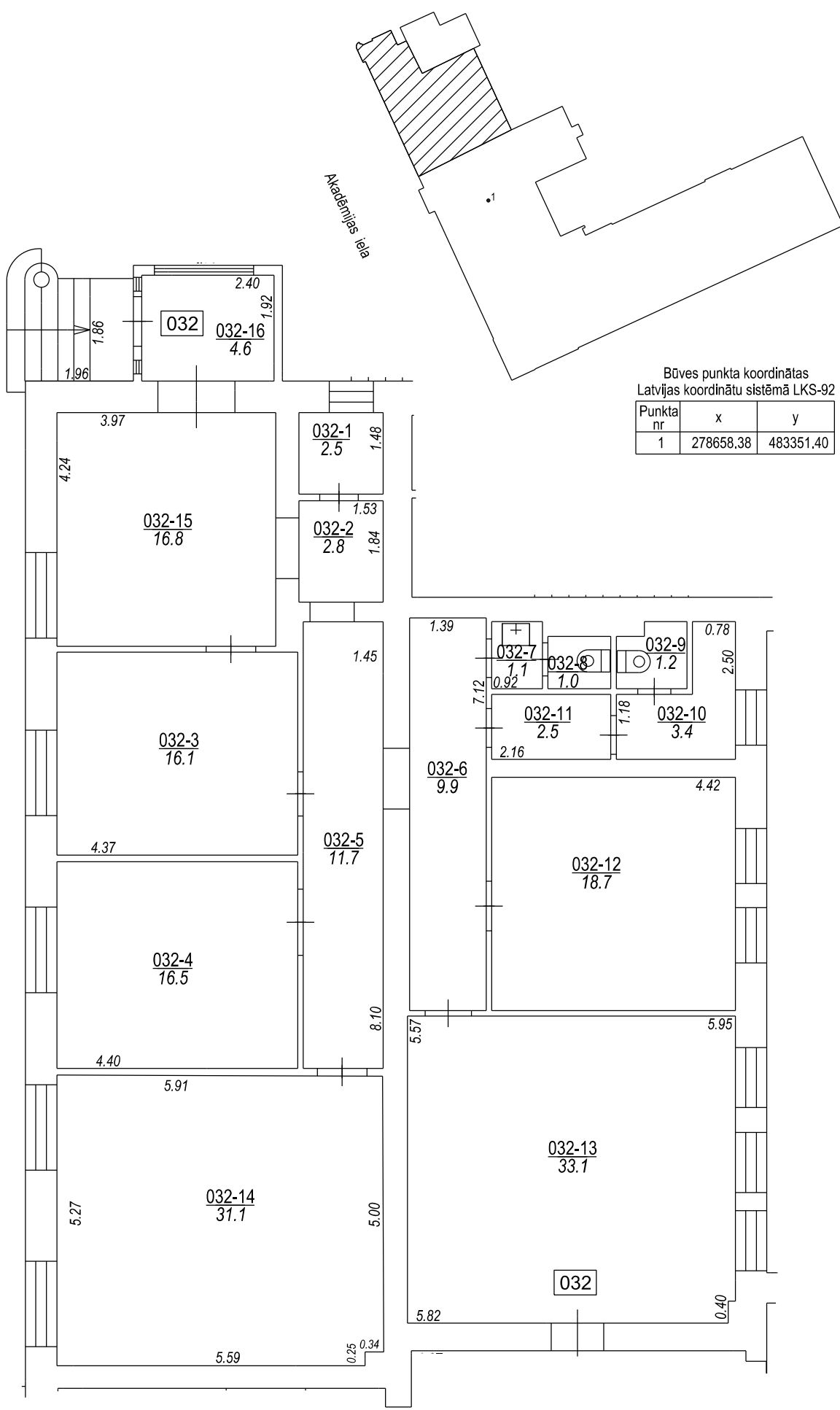
Skaidrojumi:

Nav – Kadastra informācijas sistēmā dati nav reģistrēti; Neregistrē – atbilstoši normatīvajiem aktiem dati netiek reģistrēti

Reģistrētie labiekārtojumi	Noteikšanas veids (ja ir)	Apjoms (ja ir)
Aukstā ūdens apgāde. Centralizētā	Apvidū ir konstatēts	
Citi, iepriekš neklasificēti, labiekārtojumi. Pods / pusuārs / bidē	Apvidū ir konstatēts	
Drošības sistēmas. Aizsargsignalizācijas sistēma	Apvidū ir konstatēts	
Drošības sistēmas. Ugunsaisardzības sistēma	Apvidū ir konstatēts	
Elektroapgāde. Centralizētā	Apvidū ir konstatēts	
Kanalizācija. Centralizētā	Apvidū ir konstatēts	
Karstā ūdens apgāde. Individuālā	Apvidū ir konstatēts	
Vēdināšana. Dabiskā	Apvidū ir konstatēts	

18.1.1. Labiekārtojumu datums:09.03.2022

Akadēmijas iela



Būves punkta koordinātas
Latvijas koordinātu sistēmā LKS-92

Punkta nr	x	y
1	278658.38	483351.40

TELPU GRUPAS PLĀNS		
KADAŠTRA APZĪMĒJUMS	MĒROGS	LPP.
09000060004001032	1 : 100	5



