

LR VZD LIELRĪGAS REĢIONĀLĀ NODAĻA
ARHĪVAM

TELPU GRUPAS
TEHNISKĀS INVENTARIZĀCIJAS LIETA

Numurs: 80800080408001004-01

Lapu skaits: 8

TELPU GRUPAS KADASTRA APZĪMĒJUMS

80800080408001004

Dzīvoklis

(Telpu grupas nosaukums)

ADRESE: Rīgas rajons
Olaines pagasts
Pionieru iela 91 dz.4

Tehniskās inventarizācijas darbu izpildītāji: Armands Loļa

Izpildes datums: 25/10/2001

Tehniskās inventarizācijas darbu pārbaudītājs: Aiga Martinsone

Pārbaudes datums: 25/10/2001

INFORMĀCIJA PAR PASŪTĪJUMU

1. Tehniskās inventarizācijas lietas numurs: 80800080408001004-01
2. Telpu grupas nosaukums: Dzīvoklis
3. Telpu grupas kadastra apzīmējums: 80800080408001004
4. Telpu grupas adrese: Rīgas rajons, Olaines pagasts, Pionieru iela 91 dz.4
5. Būves pēdējās apsekošanas datums: 04/10/2000
6. Tehniskās inventarizācijas pasūtītāji: Aleksandrs Vasiļjevs
7. Pasūtījuma pieņemšanas datums: 25/10/2001
8. Tehniskās inventarizācijas darbu izpildītāji: Armands Loļa
9. Izpildes datums: 25/10/2001
10. Tehniskās inventarizācijas darbu pārbaudītājs: Aiga Martinsone
11. Pārbaudes datums: 25/10/2001
12. Iesniegtie dokumenti:
Pasūtījuma pieteikums
Nr. 177/20*80 17/10/2001 A.Vasiļjevs
13. Tehniskās inventarizācijas veids: Telpu grupas pilna pirmreizējā tehniskā inventarizācija
14. Apsekošanas datums: 04/10/2000
15. Pasūtījuma izpildes termiņš (d.d.): 30
16. Pasūtījuma pieņēmējs: Ināra Lielmeža

INFORMĀCIJA PAR BŪVI

1. Būves kadastra apzīmējums: 80800080408001
2. Būves galvenais izmantošanas veids: 1122 Triju vai vairāku dzīvokļu mājas
3. Būves tips: 11220105 3 - 4 stāvu ķieģeļu mājas
4. Būves kapitalitātes grupa: I grupa
5. Būves ārsienu materiāls: 09 Ķieģeļi/paneļi
6. Būves stāvu skaits:
 - 6.1. Virszemes: 3
 - 6.2. Pazemes: 1
7. Eksploatācijas uzsākšanas gads: 1986
9. Būves fiziskais nolietojums (%): 20
10. Būves apbūves laukums (kv.m.): 516.6
11. Būvtilpums (kub.m.): 5243
12. Būves kopējā platība (kv.m.): 1777.7
13. Būves lietderībā platība (kv.m.): 1251.8

13.1. Dzīvokļu platība (kv.m.): 1075

13.2. Nedzīvojamo telpu platība (kv.m.): 0

14. Telpu grupu skaits būvē: 30

15. Dzīvokļu skaits būvē: 24

INFORMĀCIJA PAR TELPU GRUPU

1. Telpu grupas nosaukums: Dzīvoklis

2. Telpu grupas numurs būvē: 004

3. Telpu grupas izmantošanas veids: 1122 Triju un vairāku dzīvokļu mājas dzīvojamā telpu grupa

5. Telpu skaits telpu grupā: 5

6. Telpu grupas novietojums būvē:

6.1. Augstākā stāva numurs: 1

6.2. Zemākā stāva numurs: 1

7. Telpu grupas kopējā platība (kv.m.) 29

8. Telpu grupas vidējais augstums (m.) 2.5

9. Telpu grupas labiekārtojums

9. 1. Centrālā apkure

9. 4. Elektroapgāde

9. 5. Aukstā ūdens apgāde

9. 6. Karstā ūdens apgāde

9. 7. Gāzes apgāde

9. 8. Kanalizācija

9. 9. Tualetes telpa

9. 10. Vannas (dušas) telpa

11. Apsekošanas datums: 04/10/2000

12. Patvaļīgās būvniecības pazīmes - Nav

TELPU GRUPAS EKSPLIKĀCIJA

Dzīvokļa kopējā platība (kv.m.): 35.6

Dzīvokļa platība (kv.m.): 29

Dzīvojamā platība (kv.m.): 15.2

Dzīvokļa paligtelpu platība (kv.m.): 13.8

Dzīvokļa ārtelpu platība (kv.m.): 6.6

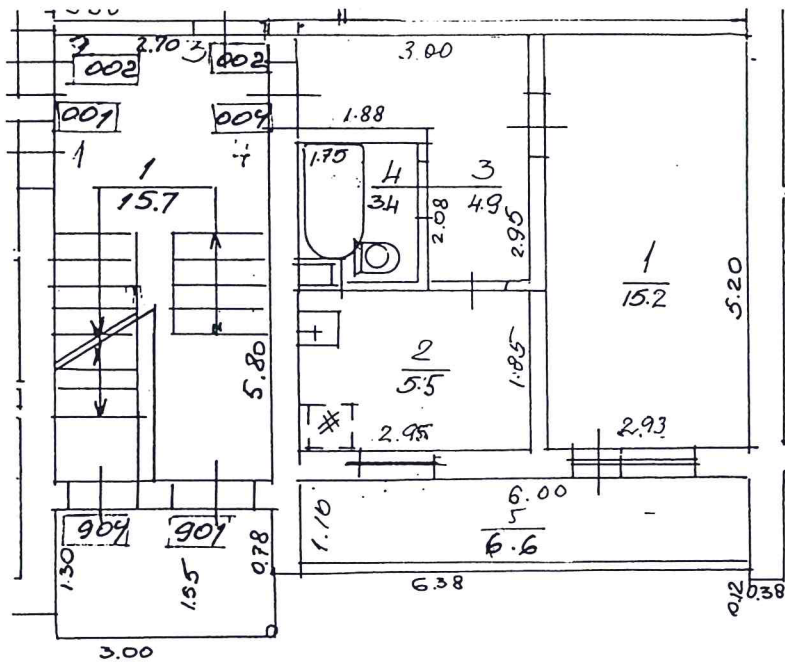
Telpas numurs	Stāvs	Telpas nosaukums	Telpas veids	Telpas platība (kv.m.)	Telpas augstums (m)	Patvaļīgās būvniecības pazīme
1	1	Istaba	Dzīvojamā telpa	15.2	2.5	
2	1	Virtuve	Dzīvokļa palīgtelpa	5.5	2.5	
3	1	Gaitenis	Dzīvokļa palīgtelpa	4.9	2.5	
4	1	Vannas istaba	Dzīvokļa palīgtelpa	3.4	2.5	
5	1	Lodžija	Dzīvokļa ārtelpa	6.6	2.5	

Telpu grupas
novietojums būvē

	1
--	---

 stāvs

Telpu grupas shēma



Būves kadastra apzīmējums

8080 008 0408 001