

LR VZD LIELRĪGAS REĢIONĀLĀ NODAĻA  
ARHĪVAMTELPU GRUPAS  
TEHNISKĀS INVENTARIZĀCIJAS LIETANumurs: 01000120149001054-01Lapu skaits: 5VZD Lielrīgas reģionālā nodaļa  
Atsavināšanas aizliegumi un  
apgrūtinājumi nav reģistrēti.

2002.g. 10.05.

D.Krauze

## TELPU GRUPAS KADASTRA APZĪMĒJUMS

01000120149001054Kafejnīca

(Telpu grupas nosaukums)

## ADRESE:

Rīga  
Eksporta iela 15 Nedz.I

Tehniskās inventarizācijas darbu izpildītāji:

Māra Apsīte

Izpildes datums: 10/05/2002

Tehniskās inventarizācijas darbu pārbaudītājs:

Uldis Brūvelis

Pārbaudes datums: 10/05/2002

## INFORMĀCIJA PAR PASŪTĪJUMU

1. Tehniskās inventarizācijas lietas numurs: 01000120149001054-01
2. Telpu grupas nosaukums: Kafejnīca
3. Telpu grupas kadastra apzīmējums: 1000120149001054
4. Telpu grupas adrese: ,Rīga,Eksporta iela 15 .Nedz.I
5. Būves pēdējās apsekošanas datums: 18/05/1999
6. Tehniskās inventarizācijas pasūtītāji: **Aizklāti fiziskās personas dati**
7. Pasūtījuma pieņemšanas datums: 10/05/2002
8. Tehniskās inventarizācijas darbu izpildītāji: Māra Apsīte
9. Izpildes datums: 10/05/2002
10. Tehniskās inventarizācijas darbu pārbaudītājs: Uldis Brūvelis
11. Pārbaudes datums: 10/05/2002
12. Iesniegtie dokumenti:
  - Pirkšanas – pārdošanas līgums  
09/05/2002 **Aizklāti fiziskās personas dati**
  - Pasūtījuma pieteikums  
Nr. 11313/3\*0709/05/2002 **Aizklāti fiziskās personas dati**
13. Tehniskās inventarizācijas veids: Telpu grupas pilna atkārtotā tehniskā inventarizācija
14. Apsekošanas datums: 18/05/1999
15. Pasūtījuma izpildes termiņš (d.d.): 5
16. Pasūtījuma pieņēmējs: Liēna Bundule

## INFORMĀCIJA PAR BŪVI

1. Būves kadastra apzīmējums: 01000120149001
2. Būves galvenais izmantošanas veids: 1122 Triju vai vairāku dzīvokļu mājas
3. Būves tips: 11220107 5 stāvu ķieģeļu mājas
4. Būves kapitalitātes grupa: I grupa
5. Būves ārsienu materiāls: 01 Ķieģeļu mūris
6. Būves stāvu skaits:
  - 6.1. Virszemes: 5
  - 6.2. Pazemes: 1
7. Eksploatācijas uzsākšanas gads: 1963
9. Būves fiziskais nolietojums (%): 30
10. Būves apbūves laukums (kv.m.): 609.6
11. Būvtilpums (kub.m.): 9657
12. Būves kopējā platība (kv.m.): 2706.2

Telpas numurs	Stāvs	Telpas nosaukums	Telpas veids	Telpas platība (kv.m.)	Telpas augstums (m)	Patvaļīgās būvniecības pazīme
4	1	tualete	Nedzīvojamā iekštelpa	1.2	3.75	
5	1	tualete	Nedzīvojamā iekštelpa	1.2	3.75	
6	1	kabinets	Nedzīvojamā iekštelpa	6.8	3.75	

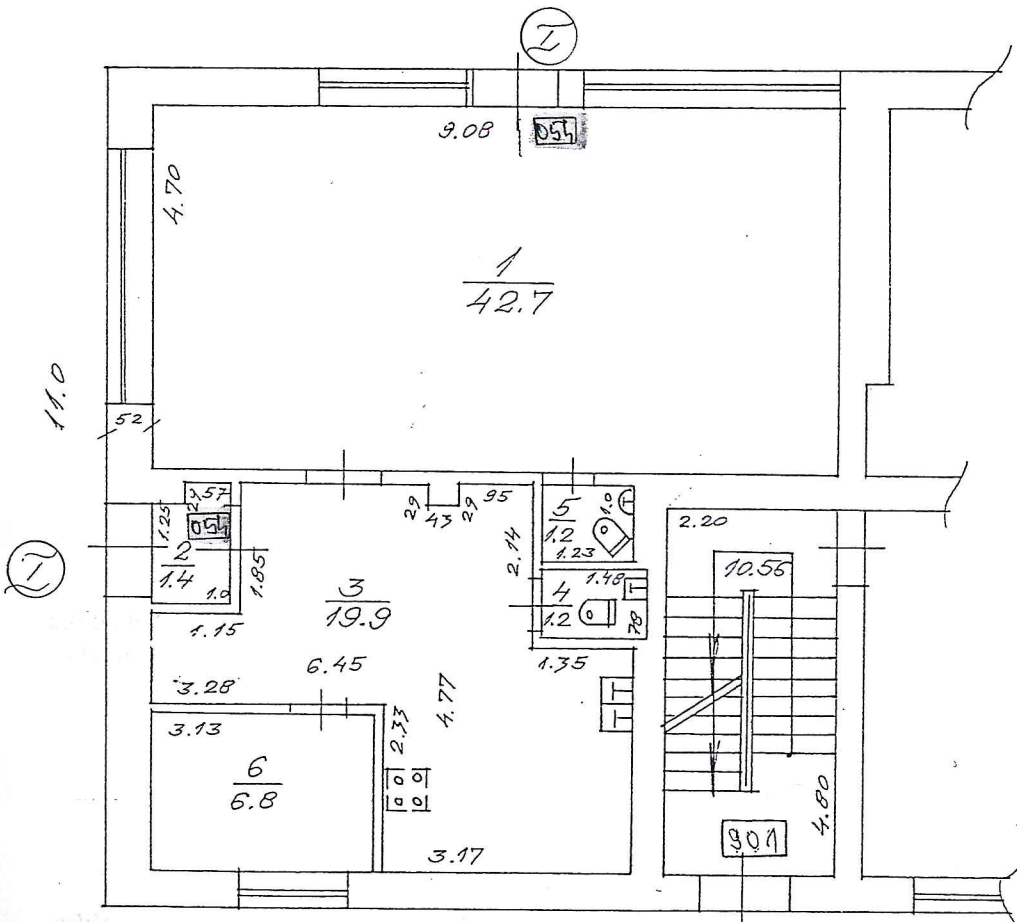
TEHNISKĀS INVENTARIZĀCIJAS LIETAS NR.

05h-01.

lapa 65

Plāns izņemts no NĪV  
arhīva materiālu bez  
salīdzināšanas ar faktisko  
stāvokli dabā.

INVENTARIZĀCIJAS LIETAS NR.  
05h-01.  
lapa 65



Arhīva  
materiāls  
bez salīdzināšanas  
ar faktisko  
stāvokli dabā.

<div style="border: 1px solid black; border-radius: 10px; padding: 5px; display: inline-block;">054</div>	<b>TELPU GRUPAS PLĀNS</b>		Būves kadastra apzīmējums			
			<div style="border: 1px solid black; border-radius: 10px; padding: 5px; display: inline-block;">0100</div>	<div style="border: 1px solid black; border-radius: 10px; padding: 5px; display: inline-block;">012</div>	<div style="border: 1px solid black; border-radius: 10px; padding: 5px; display: inline-block;">0149</div>	<div style="border: 1px solid black; border-radius: 10px; padding: 5px; display: inline-block;">001</div>
Izpildīja <b>M. APSĪTE</b>	Paraksts <i>[Signature]</i>	Datums <b>10.05.2002</b>		Datums <b>10.05.2002.</b>		
Pārbaudīja <b>U.Brūvelis</b>	Paraksts <i>[Signature]</i>					