

VALSTS ZEMES DIENESTS

TELPU GRUPAS KADASTRĀLĀS  
UZMĒRĪŠANAS LIETA

Telpu grupas kadastra apzīmējums:.....01000252015001173  
Nosaukums:.....Bankas filiāle  
Adrese:.....Krišjāņa Valdemāra iela 106 - 173, Rīga  
Kadastrālās uzmērīšanas datums:.....26.03.2015

Reģionālās nodaļas vadītājs (pilnvarotā persona):

Valsts zemes dienesta  
Rīgas reģionālās nodaļas  
Klientu apkalpošanas un informācijas centra  
Klientu apkalpošanas daļas  
klientu apkalpošanas konsultants

\_\_\_\_\_  
(vārds, uzvārds) *M. Avots*

*M. Avots*

\_\_\_\_\_  
(paraksts)

Datums: 2019 gada 8. februārī

## Telpu grupas kadastrālās uzmērīšanas lieta

### 1. Kadastra objekta identifikators

1.1. Telpu grupas kadastra apzīmējums:.....01000252015001173

1.2. Nekustamā īpašuma kadastra numurs:.....01009239821

### 10. Būves pamatdati

10.1. Būves kadastra apzīmējums:.....01000252015001

10.1.1. Adrese:.....Krišjāņa Valdemāra iela 106, Rīga

10.1.2. Nosaukums:.....Dzīvojamā māja

10.1.3. Galvenais lietošanas veids:.....1122 - Triju vai vairāku dzīvokļu mājas

10.1.4. Kopējā platība (m<sup>2</sup>):.....14937.6

10.1.5. Apbūves laukums (m<sup>2</sup>):.....3191.6

10.1.6. Virszemes stāvu skaits:.....9

10.1.7. Pazemes stāvu skaits:.....1

10.1.8. Telpu grupu skaits:.....237

10.1.9. Eksploatācijā pieņemšanas gads(-i):.....2003, 2004, 2005, 2006

10.1.10. Eksploatācijas uzsākšanas gads:.....1958

10.1.11. Nolietojums (%):.....40

10.1.12. Nolietojuma aprēķina datums:.....Nav

10.1.13. Kadastrālās uzmērīšanas datums:.....13.03.2018

10.1.14. Būve ir pirmsreģistrēta:.....Nē

10.1.15. Veicot kadastrālo uzmērīšanu, būve apvidū nav konstatēta:.....Nē

10.1.16. Būve atrodas vai daļēji atrodas uz zemes vienības ar kadastra apzīmējumu:.....  
01000240272, 01000250004, 01000252015

10.1.17. Funkcionāli saistīto ēku kadastra apzīmējumi:.....Nav

### 11. Būves tips

11.1. Būves kadastra apzīmējums:.....01000252015001

Tipa kods	Tipa nosaukums
11220104	Daudzdzīvokļu 6-9 stāvu mājas

### 12. Būves konstruktīvie elementi

12.1. Būves ar kadastra apzīmējumu 01000252015001 konstruktīvie elementi:

Nosaukums	Konstrukcijas veids	Materiāls	Eksploatācijā pieņemšanas gads(-i)	Eksploatācijas uzsākšanas gads	Nolietojums (%)
Pamati	Nav	Māla ķieģeļi	Nav	1958	40
Ārsienas un karkasi	Nav	Māla ķieģeļi	Nav	1958	40
Pārsegumi	Nav	Dzelzsbetons	Nav	1958	40
Jumts (segums)	Nav	Azbestcements	Nav	1958	45

### 13. Būves apjoma rādītāji

13.1. Būves ar kadastra apzīmējumu 01000252015001 apjoma rādītāji:

Apjoma rādītāja veids	Apjoma rādītāja nosaukums	Apjoms un mērvienība	Tipa/ elementa kods	Tipa/ elementa nosaukums
Apbūves laukums	Nav	3191.6 apbūves laukuma kv.m.	Nav	Nav
Kopējā platība	Nav	14937.6 kv.m.	Nav	Nav
Būvtilpums	Nav	66045 kub.m.	Nav	Nav

### 14. Kopējās platības sadalījums pa platību veidiem

14.1. Telpu grupa ar kadastra apzīmējumu .....01000252015001173

14.1.1. Kopējā platība (m<sup>2</sup>).....168.2

14.1.1.1. Lietderīgā platība (m<sup>2</sup>).....Nav

14.1.1.1.1. Dzīvokļu kopējā platība (m<sup>2</sup>).....Nav

Izdrukas ID: 390002273916	Izdrukas datums: 07.02.2019	2 no 3
---------------------------	-----------------------------	--------

Skaidrojumi:

Nav – Kadastra informācijas sistēmā dati nav reģistrēti; Neregistrē – atbilstoši normatīvajiem aktiem dati netiek reģistrēti



14.1.1.1.1.1. Dzīvokļu platība (m <sup>2</sup> ).....	0
14.1.1.1.1.1.1. Dzīvojamā platība (m <sup>2</sup> ).....	0
14.1.1.1.1.1.2. Dzīvokļu palīgtelpu platība (m <sup>2</sup> ).....	0
14.1.1.1.1.2. Dzīvokļu ārtelpu platība (m <sup>2</sup> ).....	0
14.1.1.1.2. Nedzīvojamo telpu platība (m <sup>2</sup> ).....	168.2
14.1.1.1.2.1. Nedzīvojamo iekštelpu platība (m <sup>2</sup> ).....	168.2
14.1.1.1.2.2. Nedzīvojamo ārtelpu platība (m <sup>2</sup> ).....	0
14.1.1.2. Koplietošanas palīgtelpu platība (m <sup>2</sup> ).....	0
14.1.1.2.1. Koplietošanas iekštelpu platība (m <sup>2</sup> ).....	0
14.1.1.2.2. Koplietošanas ārtelpu platība (m <sup>2</sup> ).....	0

## 16. Telpu grupas pamatdati

16.1. Telpu grupas kadastra apzīmējums:.....	01000252015001173
16.1.1. Adrese:.....	Krišjāņa Valdemāra iela 106 - 173, Rīga
16.1.2. Nosaukums:.....	Bankas filiāle
16.1.3. Lietošanas veids:.....	1220 - Biroja telpu grupa
16.1.4. Stāvs (stāvi), kurā atrodas telpu grupa:.....	1
16.1.5. Telpu skaits:.....	13
16.1.6. Kopējā platība (m <sup>2</sup> ):.....	168.2
16.1.7. Kadastrālās uzmērīšanas datums:.....	26.03.2015
16.1.8. Eksploatācijā pieņemšanas gads(-i):.....	Nav
16.1.9. Telpu grupa ietilpst dzīvokļa īpašumā ar kadastra numuru:.....	01009239821
16.1.10. Telpu grupa ietilpst būvē ar kadastra apzīmējumu:.....	01000252015001
16.1.11. Būve atrodas vai daļēji atrodas uz zemes vienības ar kadastra apzīmējumu:.....	01000240272, 01000250004, 01000252015

## 17. Telpu grupas kopējās platības sadalījums pa telpu veidiem un telpu raksturojošie rādītāji

17.1. Telpu grupas kadastra apzīmējums:.....	01000252015001173
--	-------------------

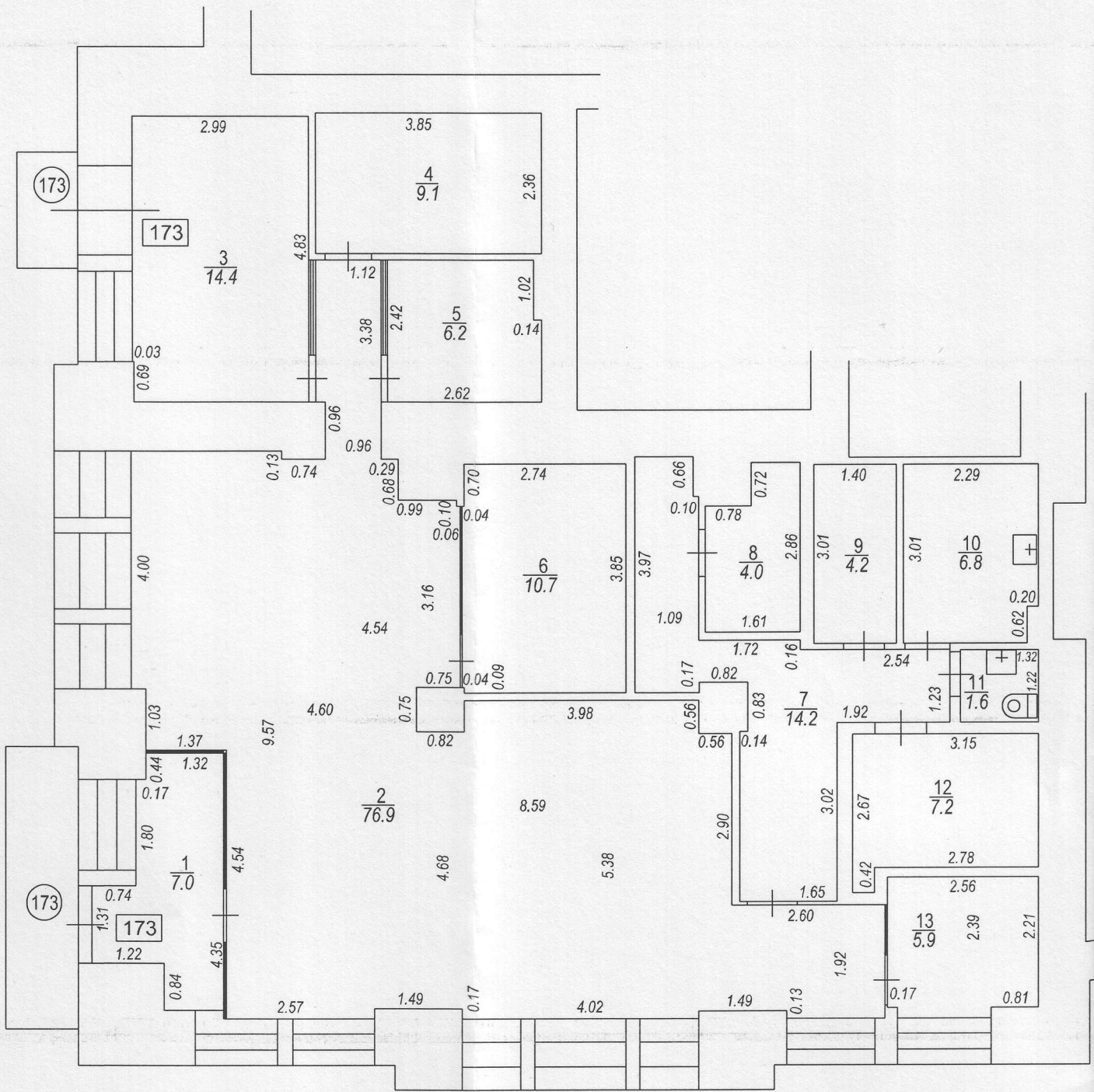
Numurs	Nosaukums	Veids	Stāvs	Augstums (m)	Mazākais augstums (m)	Lielākais augstums (m)	Platība (m <sup>2</sup> )	Eksploatācijā pieņemšanas gads(-i)
1	Priekštelpa	4 - Nedzīvojamā iekštelpa	1	3.45	3.45	3.45	7	Nav
2	Operāciju zāle	4 - Nedzīvojamā iekštelpa	1	3.45	3.45	3.45	76.9	Nav
3	Kabinets	4 - Nedzīvojamā iekštelpa	1	3.45	3.45	3.45	14.4	Nav
4	Kabinets	4 - Nedzīvojamā iekštelpa	1	3.45	3.45	3.45	9.1	Nav
5	Kabinets	4 - Nedzīvojamā iekštelpa	1	3.45	3.45	3.45	6.2	Nav
6	Gaitenis	4 - Nedzīvojamā iekštelpa	1	2.95	2.95	2.95	10.7	Nav
7	Gaitenis	4 - Nedzīvojamā iekštelpa	1	3.45	3.45	3.45	14.2	Nav
8	Telpa	4 - Nedzīvojamā iekštelpa	1	3.45	3.45	3.45	4	Nav
9	Ģērbtuve	4 - Nedzīvojamā iekštelpa	1	3.45	3.45	3.45	4.2	Nav
10	Atpūtas telpa	4 - Nedzīvojamā iekštelpa	1	3.45	3.45	3.45	6.8	Nav
11	Tualete	4 - Nedzīvojamā iekštelpa	1	3.45	3.45	3.45	1.6	Nav
12	Kabinets	4 - Nedzīvojamā iekštelpa	1	3.45	3.45	3.45	7.2	Nav
13	Kabinets	4 - Nedzīvojamā iekštelpa	1	3.15	3.15	3.15	5.9	Nav

## 18. Labiekārtojumi

18.1. Telpu grupas kadastra apzīmējums:.....	01000252015001173
--	-------------------

Reģistrētie labiekārtojumi	Noteikšanas veids (ja ir)	Apjoms (ja ir)
Apkure. Centralizētā	Apvidū ir konstatēts	
Aukstā ūdens apgāde. Centralizētā	Apvidū ir konstatēts	
Citi, iepriekš neklasificēti, labiekārtojumi. Pods / pisuārs / bidē	Apvidū ir konstatēts	
Elektroapgāde. Centralizētā	Apvidū ir konstatēts	
Kanalizācija. Centralizētā	Apvidū ir konstatēts	
Karstā ūdens apgāde. Centralizētā	Apvidū ir konstatēts	
Vājstrāvas tīkli. Citi	Apvidū ir konstatēts	
Vēdināšana. Dabiskā	Apvidū ir konstatēts	
Vēdināšana. Piespiedu	Apvidū ir konstatēts	

18.1.1. Labiekārtojumu datums: .....	26.03.2015
--------------------------------------	------------



Būves pun  
Latvijas koordin

Punkta nr	x
1	31430