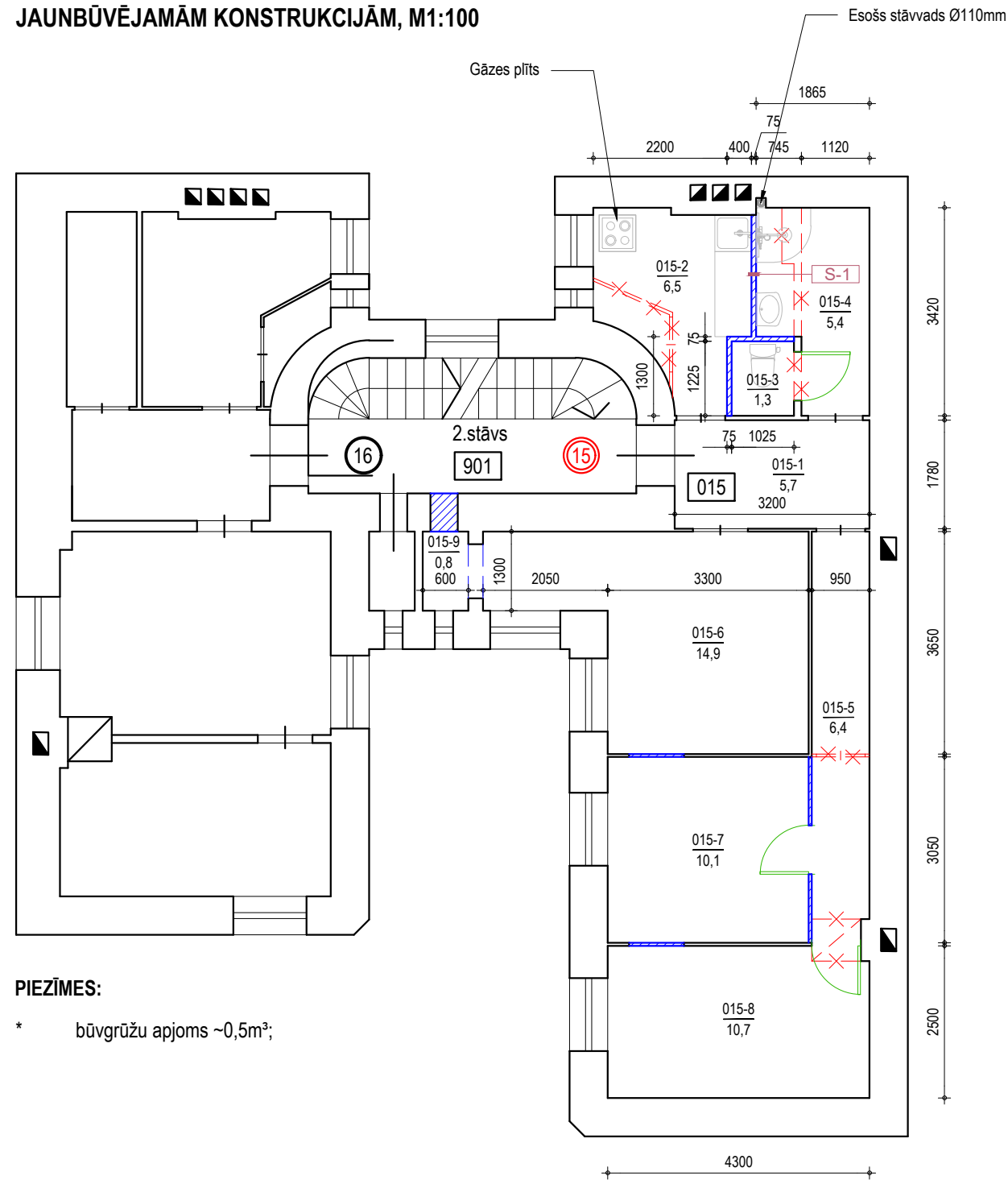


DZĪVOKĻA PLĀNS AR DEMONTĒJAMĀM UN JAUNBŪVĒJAMĀM KONSTRUKCIJĀM, M1:100



PIEZĪMES:

* būvgrūžu apjoms ~0,5m³;

DZĪVOKĻA TELPU EKSPĻIKĀCIJA			
Apzīm. plānā	Nosaukums	Platība, m²	Telpas augstums, m
015-1	Priekštelpa	5.7	3.1
015-2	Virtuve	6.5	3.1
015-3	Tualete	1.3	3.1
015-4	Dušas telpa	5.4	3.1
015-5	Gaitenis	6.4	3.1
015-6	Dzīvojamā istaba	14.9	3.1
015-7	Dzīvojamā istaba	10.1	3.1
015-8	Dzīvojamā istaba	10.7	3.1
015-9	Pieliekamais	0.8	3.1
PLATĪBA KOPĀ:		61.8	

PIEŅEMTIE APZĪMĒJUMI:

Apzīm. plānā	Atšifrējums
	Esoša durvju aile
	Esošas sienas
	Esošas logailes
	Jaunbūvējamās konstrukcijas
	Demontējamās konstrukcijas
	Atjaunojamā dzīvokļa numurs
	Kaimiņa dzīvokļa numurs
	Sienas konstruktīvais tips



PIEZĪMES:

- Fasādes izmaiņas nav paredzētas.
- Nesošo konstrukciju demontāža, kā arī jaunu ailu izveidošana tajās, nav paredzēti.
- Nekvalitatīvo logu rāmju nomaīņa pieļaujama, pilnībā saglabājot ailu lielumu, rāmju daļījumu, biežumu un krāsu.
- Telpu apdarei paredzēt kvalitatīvus, dzīvojamo telpu funkcijai atbilstošus apdares materiālus, īpašu uzmanību pievēršot sanitāro mezglu hidroizolācijai.
- Mitrās telpās paredzēta grīdas hidroizolācija, to gar sienām uzlocīt uz augšu vismaz 10cm.
- Elektrības vadu instalāciju un elektroiekārtu ierīkošanu jāizpilda saskaņā ar attiecīgām normatīvu prasībām.
- Visi izmēri doti milimetros;
- Visiem būvmateriāliem jābūt sertificētiem;
- Liela vērība jāpievērš starpsienu detaļām - salaidumu vietām, atvērumiem un blīvējumiem;
- Detaļas skatīt ražotāju vai piegādātāju rekomendācijās;

SIENU SPECIFIKĀCIJA

Tips	Apraksts	Skice	Konstrukcijas apraksts								
S1	IEKŠDZĪVOKĻU STARPSIENA 75 mm		<table border="0"> <tr> <td>1. Ģipškartona plāksnes (GKB)</td> <td>12,5mm</td> </tr> <tr> <td>2. Cinkotā skārda CW 50/50/0,6 profilu karkass,</td> <td>50mm</td> </tr> <tr> <td>3. Akmens vate, piem. PAROC SOLID</td> <td>50mm</td> </tr> <tr> <td>4. Ģipškartona plāksnes (GKB)</td> <td>12,5mm</td> </tr> </table>	1. Ģipškartona plāksnes (GKB)	12,5mm	2. Cinkotā skārda CW 50/50/0,6 profilu karkass,	50mm	3. Akmens vate, piem. PAROC SOLID	50mm	4. Ģipškartona plāksnes (GKB)	12,5mm
1. Ģipškartona plāksnes (GKB)	12,5mm										
2. Cinkotā skārda CW 50/50/0,6 profilu karkass,	50mm										
3. Akmens vate, piem. PAROC SOLID	50mm										
4. Ģipškartona plāksnes (GKB)	12,5mm										

IZMAIŅAS	DAT.	APRAKSTS	INIC.	PAR.
STADIJA/ PAZIŅOJUMS PAR BŪVNICĪBU				
BŪVNICĪBAS IEROSINĀTĀJS/ JURIDISKĀ PERSONA				
ATBILDĪGAIS PROJEKTĒTĀJS/ SIA "AG HOMES" REG. NR. 40203378155, BK REG. NR.17438 GRIEZES IELA 17-26, SALASPILS, SALASPILS NOV., LV-2121, andrejs.gorod@gmail.com, +371 29876808				
BŪVOBJEKTS/ TELPU GRUPAS VIENKĀRŠOTA ATJAUNOŠANA ALEKSANDRA ČAKA IELA 45-15, LIT.002, RĪGA, LV-1011 BŪVES KADASTRA APZĪMĒJUMS 01000290099002				
BŪVPROJ. VADĪTĀJS	BAIBA MAIKE			
BŪVPROJ. DAĻAS VADĪTĀJS	BAIBA MAIKE			
TEHNISKAIS IZSTRĀDĀTĀJS	ANDREJS GORODŅIČIJS			
BŪVPROJEKTA DAĻA/ AR - ARHITEKTŪRAS RISINĀJUMI				
RASEJUMS/ DZĪVOKĻA PLĀNS AR JAUNBŪVĒJAMĀM KONSTRUKCIJĀM				
PROJ. NR.	217-35-2023	RASEJUMA NR./ AR-2		
CAD FILE	AR-Č45-Rev01			
MĒROGS/	1:100	DATUMS/	30.10.2023	REVĪZIJA NR./ Rev01