

LATVIJAS REPUBLIKA

ZEMES ROBEŽU PLĀNS

Zemes vienības kadastrā apzīmējums: 8060 003 0524

Adrese: Mārsilu iela 60, Baltezers, Garkalnes novads

Plāns izgatavots pamatojoties uz Garkalnes novada domes 2012.gada 24.apriļa sēdes lēmuma protokolu Nr.7 5.&, Par "Detālplānojuma nekustamajiem īpašumiem ar kadastra Nr.8060-003-0275 un Nr.8060-003-0274 grozījumi" apstiprināšanu un saistošo noteikumu Nr.2-p "Par detālplānojuma nekustamajiem īpašumiem ar kadastra Nr.8060-003-0275 un Nr.8060-003-0274 grozījumiem" izdošanu un Garkalnes novada domes 2012.gada 24.apriļa sēdes lēmuma protokolu Nr.7 7.&, Par detālplānojuma "Māras iela 14, kadastra Nr.8060 003 0009, un Annas iela 2A, kadastra Nr.8060 003 0127" izveidoto zemes vienību adresu apstiprināšanu un lietošanas mērķu noteikšanu.

Robežas uzmērītas 2012.gada 02.jūlijā

Plāna mērogs 1:500

Zemes vienības platība 0.2402 ha



SIA "A KOMANDA" direktors

Ierosinātais ir informēts par kadastrālās uzmērīšanas laikā veiktajām darbībām, to rezultātiem.

V.Gremze

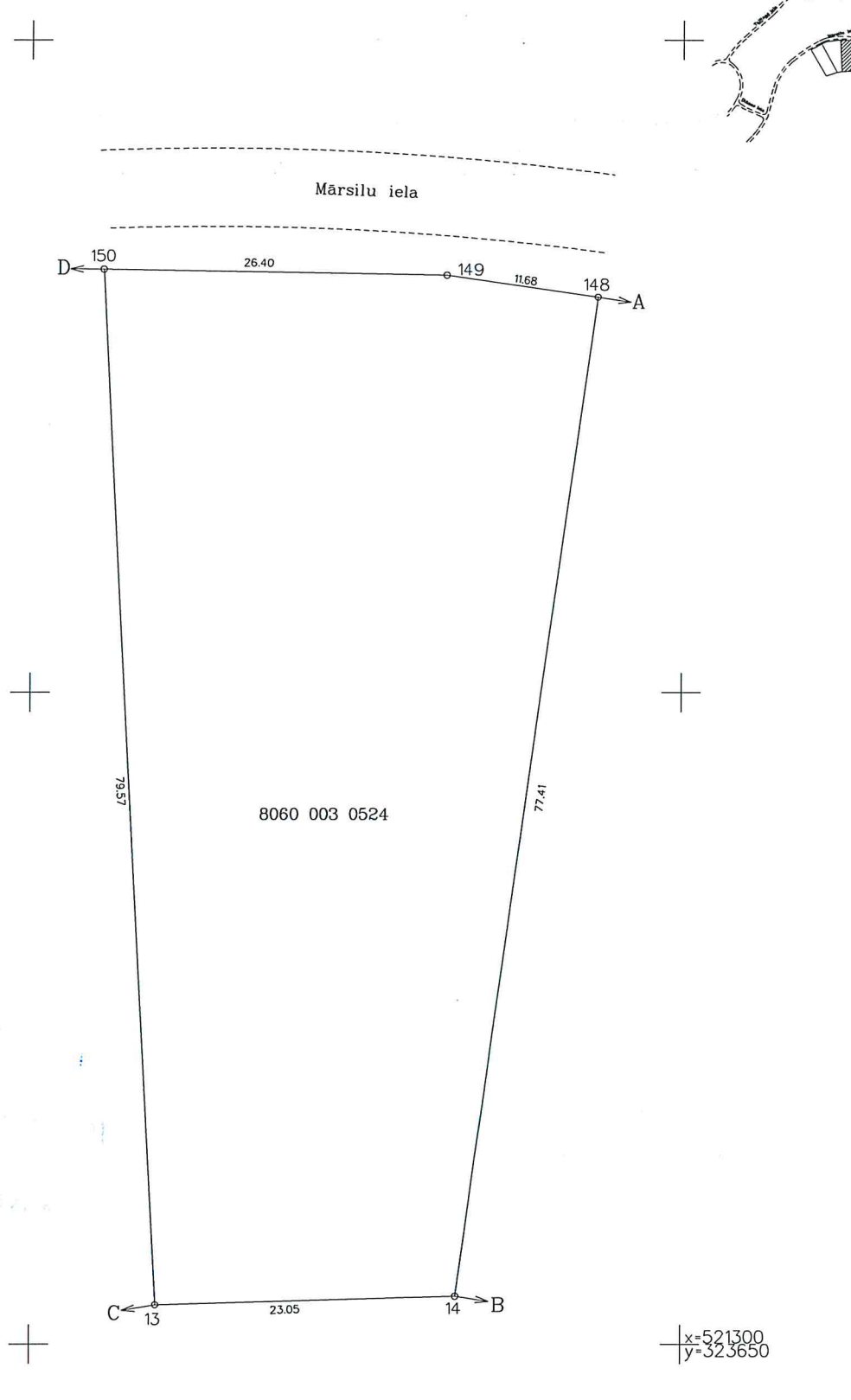
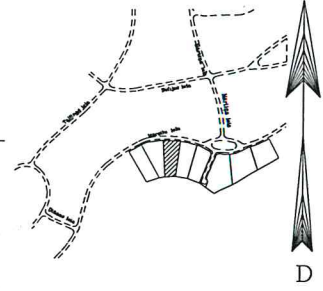
02.07.2012

V.Savins

02.07.2012

ZEMES VIENĪBA UZMĒRĪTA
LKS92 TM
Mēroga koeficients 0.999606

ZEMES VIENĪBAS
IZVIETOJUMA SHĒMA Z



Robežojošo zemes vienību saraksts:

- no A līdz B: 8060 003 0525- Mārsilu iela 62
- no B līdz C: 8060 003 0527- Mārsilu iela 66
- no C līdz D: 8060 003 0523- Mārsilu iela 58
- no D līdz A: 8060 003 0570- Mārsilu iela

Plāna mērogs 1:500

Zemes vienības platība 0.2402 ha

Mērnieks Z.Zumenta- Ozoliņa (sert.Nr.AB000000034, derīgs no 01.12.2010.līdz 30.11.2015.)
apliecina, ka plāns izgatavots atbilstoši Ministru kabineta 2011.gada 27.decembra
noteikumiem Nr.1019 "Zemes kadastrālās uzmērīšanas noteikumi"

Z.Zumenta- Ozoliņa

02.07.2012