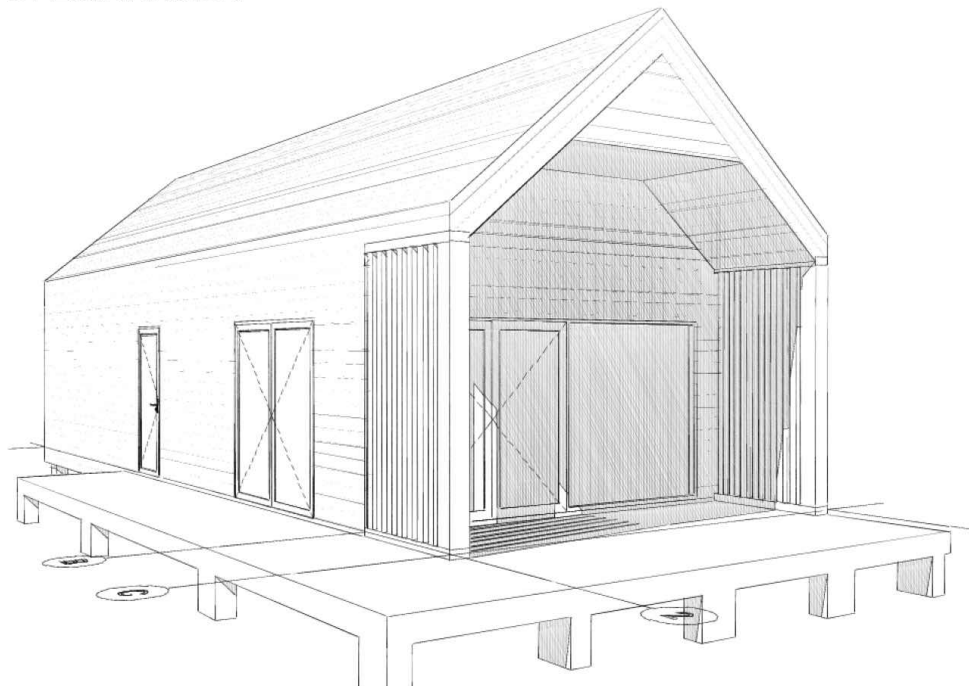


SPECIFIKĀCIJA



SATURA RĀDĪTĀJS

- 1 VISPĀRĪGIE RĀDĪTĀJI
- 2 MATERIĀLU SPECIFIKĀCIJA
- 3 STĀVA PLĀNS, GRIEZUMA B - B
- 4 LOFTS
- 5 FASĀDES SKATI

RAŽOTĀJS:

SIA FABRIKA RAUNA
Dīķa iela 10, Rauna, LV - 4131, Latvija
Reģ. Nr. 40003675337
tel. nr: +371 29441119
e - pasts: info@fabrikarauna.lv

PASŪTĪTĀJS:

SIA AMR ĪPAŠUMS
Mārsila iela 18, Ogre, Lv-5001, Latvija
Reģ. Nr. 40003682860

NOVIETOŠANAS ADRESE:

Lapmežciems, Latvija

BŪVES IZMĒRI ASĪS:

Garums:	12.00 m
Platums:	4.97 m
MĀJAS AUGSTUMS:	5.40 m

APBŪVES LAUKUMS :	60.00 m ²
DZĪVOJAMĀ PLATĪBA :	49.74 m ²
LOFTS :	8.48 m ²
TERASE :	30.71 m ²

Būve tiek ražota rūpnīcā kontrolētos apstākļos. Uz būvlaukumu **pamatmodelis** tā tiek piegādāts ar aprīkotu virtuvi un sanmezglu, apvilktu ar transportēšanas plēvi. **Jumta papildkonstrukcija uz pamatmoduļa tiek montēta būvlaukumā pēc piegādes.**

Ēku būvlaukumā novieto uz iepriekš sagatavotiem pamatiem - stabveida, skrūvpāļu u.c. Pamatu veida izvēli nosaka grunts sastāvs objektā. Ražotājs sniedz pamatu izvietojumu shēmas rasējumu, lai nobalstītu mājas nesošo konstrukciju.

Tāpat mājai nepieciešams pieslēgums sekojošām inženierkomunikācijām: kanalizācija, ūdens, elektrībā. Ražotājs sniedz nepieciešamo komunikāciju izvadu novietojumu attiecībā pret projektēšanas asīm.

Ēkas konstrukcija paredzēta šādām slodzēm:

- Lietderīgā slodze dzīvojamās telpās 2.0 kN/m²
- Fundamentālais vēja pamatātrums 24 m/s
- Sniega slodze 1.25 kN/m²

Nesošās koka konstrukcijas izgatavotas no koksnes atbilstoši stiprības klasei C24 (LVS EN 338).

- Grīdas panelis - konstrukcijas materiāls 220 x 45 mm;
- Ārsienas - konstrukcijas materiāls 120 x 45 mm, āra apdare - apdares dēlis 21 x 120 mm, horizontāli;
- Jumts - konstrukcijas materiāls 145 x 45 mm, Bitumena jumta segums, horizontāls, dekoratīvs apšuvums (vienots ar ārsienām);
- Iekšsienas - 95 x 45 mm, 145 x 45 mm - sienām ar bīdāmo durvju sistēmu.

Mājas norobežojošo konstrukciju siltumvadītspējas koeficients (U vērtības):

- Jumts - 0.202 W/(m²K);
- Ārsienas - 0.222 W/(m²K);
- Grīda - 0.182 W/(m²K);
- Grīda WC - 0.224 W/(m²K).

Iekšējo inženrietiklu izbūve:

- Ūdens un kanalizācija;
- Ventilācijas izbūve;
- Iekšējā elektrības tīkla ierīkošana: Slēdži un kontaktligzdas, iebūvētie led gaismekļi (ar dimmera slēdži dzīvojamā zonā, loftā), Āra led gaismekļi.

Apkure :

- El. grīdas apsilde sanitārā mezglā - Devi ;
 - Siltumsūkņis gaiss - gaiss, Panasonic, CZ25WKE;
 - Kamīnkrāsns - **klienta atbildība**;
- iekļauts: d;umeņa izvada sagatave jumta konstrukcijā

APROŠINĀŠANA

Materiālu apdrošināšana
Ražošanas un noliktavas apdrošināšana
Transporta apdrošināšana

GARANTIJA

2 gadu garantija mājas aprīkojumam
10 gadu garantija mājas aprīkojumam



Model: AMR 2 - FR 289

Drawing: Vispārīgie rādītāji

Customer:

Scale:	Design: J. Peneze	Page
/ A4	Date: 07-Aug-23	1/5

APDARES MATERIĀLU SPECIFIKĀCIJA

Āra apdare, horizontāli	21 x 120 mm	NCS
Logi		
Koka logu rāmis (trīskāršā stikla pakete)		NCS
Eņģes, rokturi, slēdzene		Nerūsējošs tērauds
Palodze		Nerūsējošs tērauds
Āra durvis		
Koka durvis		NCS
Eņģes, rokturi, slēdzene		Nerūsējošs tērauds
Iekšdurvis		
Eņģes, rokturi, slēdzene		Balts Nerūsējošs tērauds
Sienu apdares veids		
Dzīvojamā zona:		
Apdares dēļi, vertikāli	14 x 145 mm	NCS
WC:	Fibo Trespo sistēma vai flīzes	
Griestu apdares veids		
Apdares dēļi	14 x 145 mm	NCS: S 0502-Y, balts, redzama koka struktūra
Grīdas segums		
Dzīvojamā zona	Kronospan, Lamināts 32.izturības klase	
Sanitārais mezgls:	Tarkett multisafe aqua vai flīzes	
Virtuves mēbele		
Virtuves darba virsma	Corian, Korte	
Skapīšu iekšpuse	Egger, lamināts	RAL 9010 (balts)
Skapīšu fasādes	Krāsots MDF	NCS
Furnitūra	Blum	
Sanitārā mezgla mēbele		
Virsmas ar integrētu izlietni	Corian, Korte	Glacier white
Konstrukcija zem virsmas	līmēts masīvkoks	
Skapīša, atvilktnu fasādes	Krāsots MDF	NCS

APROŠINĀŠANA

Materiālu apdrošināšana
Ražošanas un noliktavas apdrošināšana
Transporta apdrošināšana

GARANTIJA

2 gadu garantija mājas aprīkojumam
10 gadu garantija mājas aprīkojumam

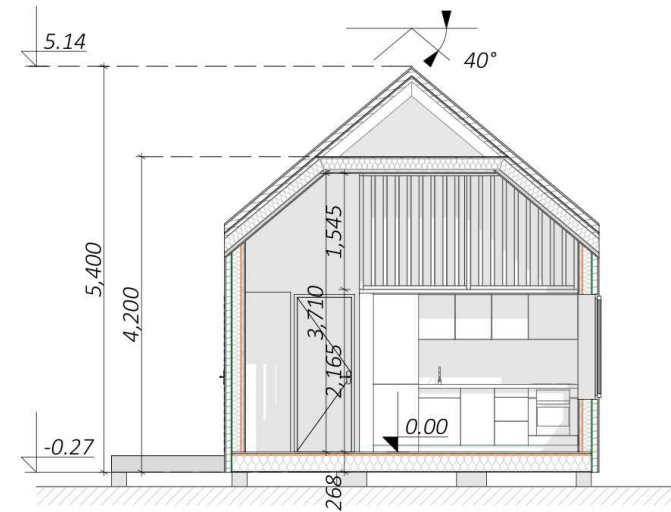
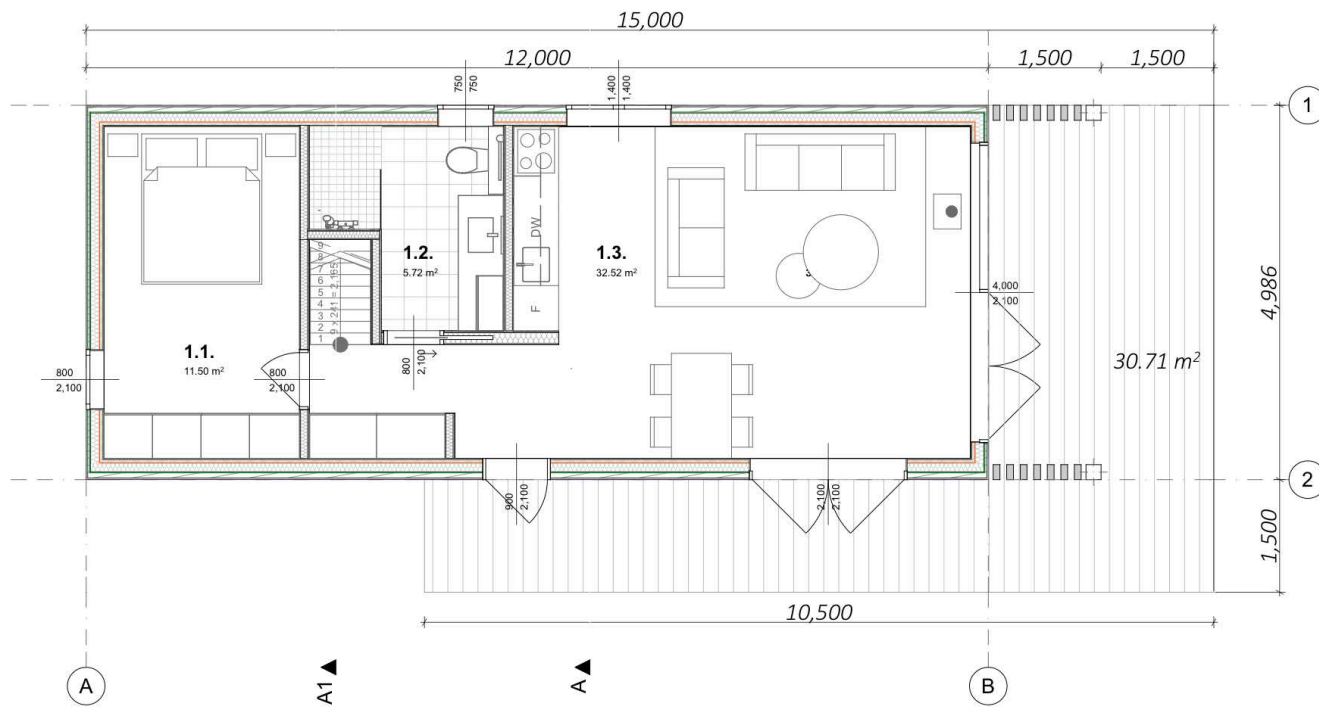


Model: AMR 2 - FR 289

Drawing: Materiālu specifikācija

Customer:

Scale:	Design: J. Peneze	Page
/ A4	Date: 07-Aug-23	2/5

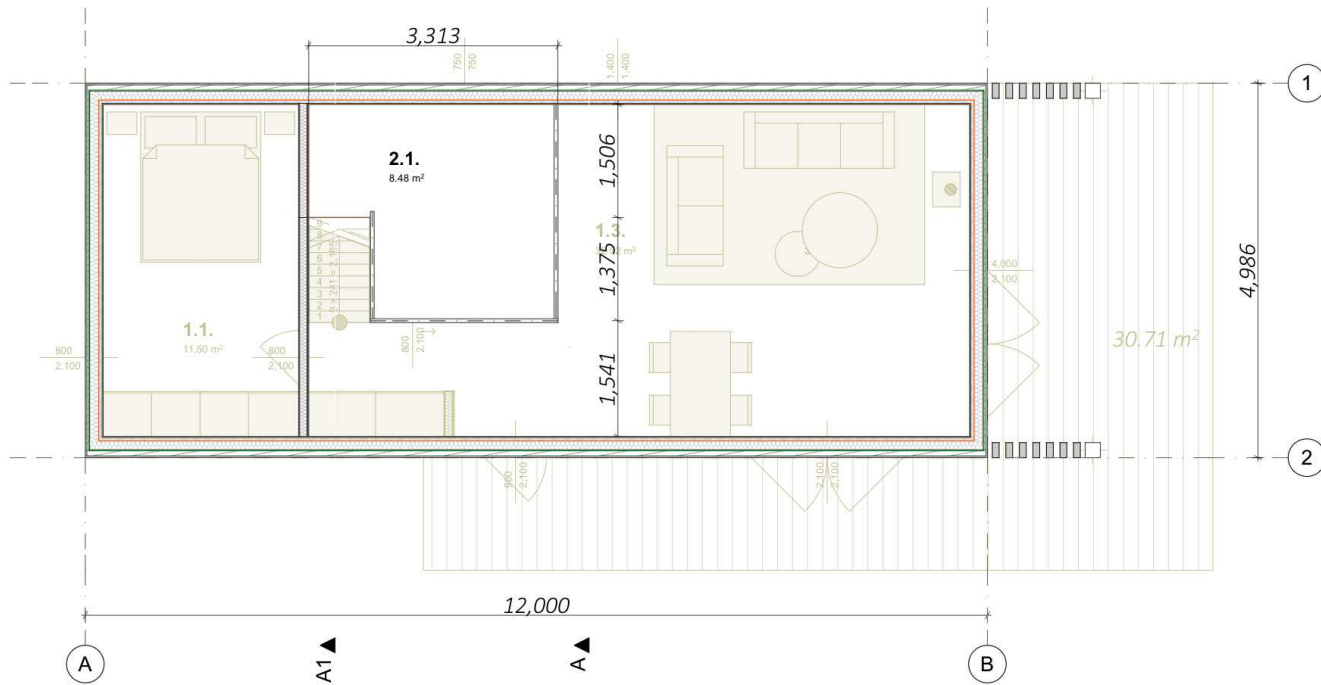


Apbūves laukums: 60.00 m²
Dzīvojamā zona: 49.74 m²
Lofts: 8.48 m²
Terases laukums: 30.71 m²

© Fabrika Rauna 2023



Model: AMR 2 - FR 289		
Drawing: Stāva plāns, Griezums B - B		
Customer:		
Scale: 1:100/ A4	Design: J. Peneze Date: 07-Aug-23	Page 3/5

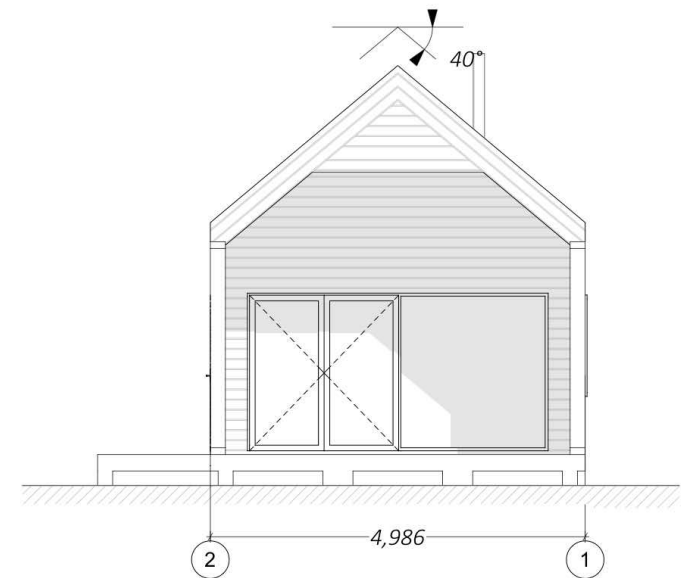
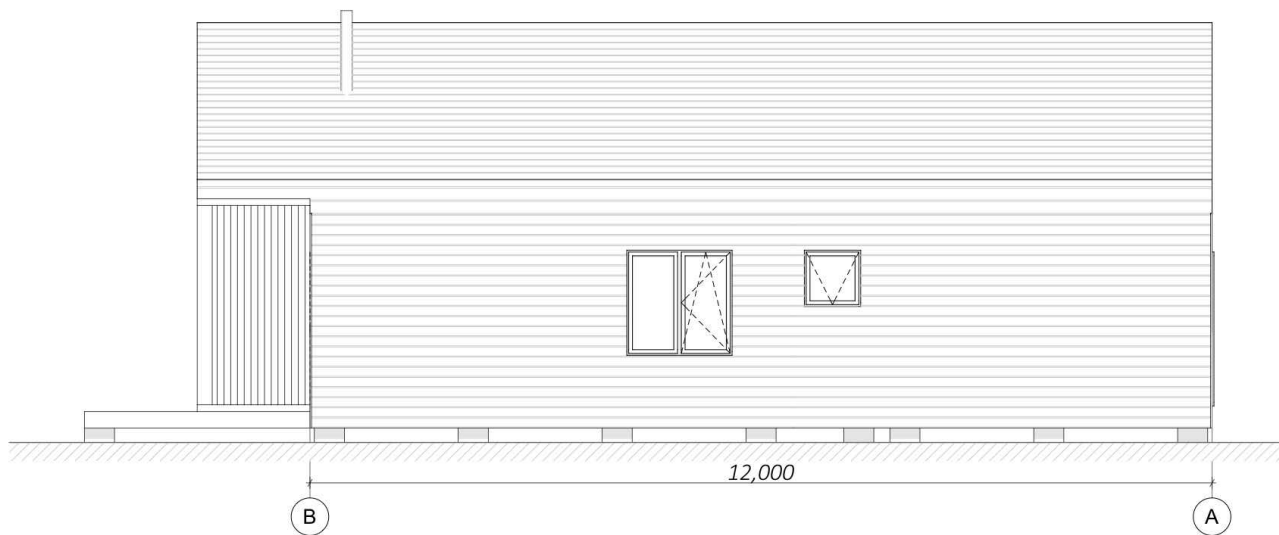
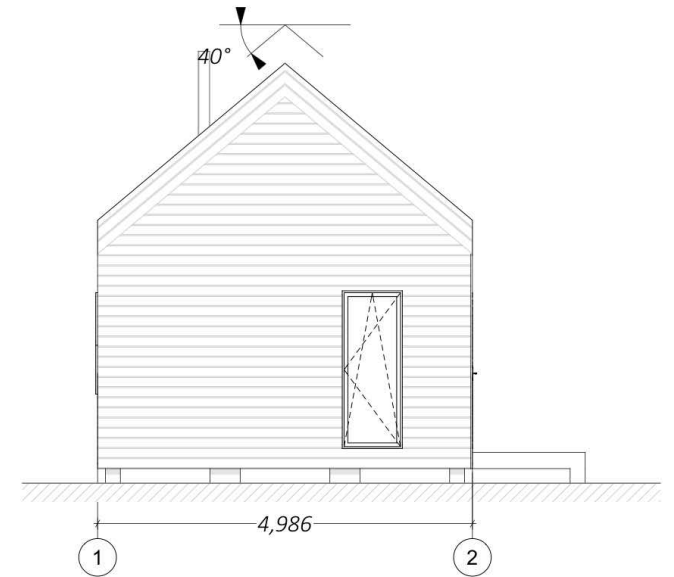
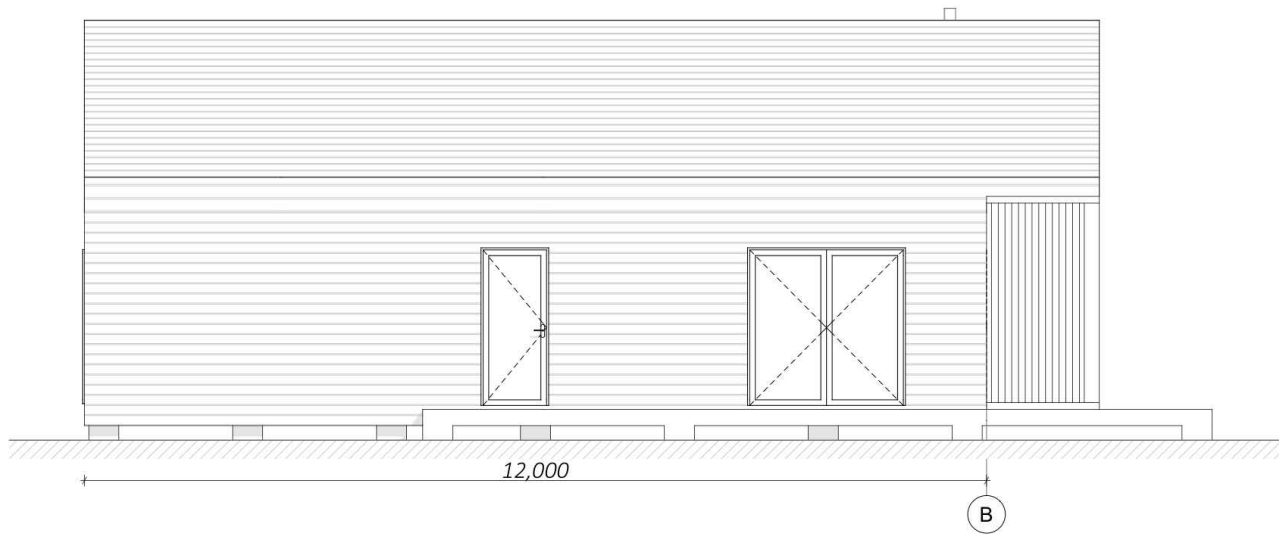


Apbūves laukums: **60.00 m²**
Dzīvojamā zona: **49.74 m²**
Lofts: **8.48 m²**
Terases laukums: **30.71 m²**

© Fabrika Rauna 2023



Model: AMR 2 - FR 289		
Drawing: Lofts		
Customer:		
Scale: 1:100/ A4	Design: J. Peneze Date: 07-Aug-23	Page 4/5



Model: AMR 2 - FR 289

Drawing: Fasādes skati

Customer:

© Fabrika Rauna 2023

Scale:
1:100/ A4

Design: J. Peneze
Date: 07-Aug-23

Page
5/5