

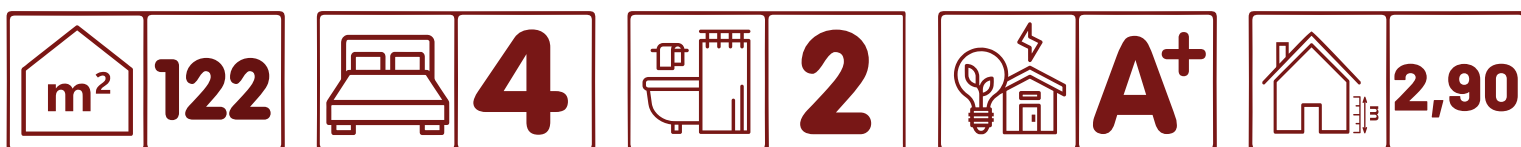


ILVA

Māja "ILVA" ir mūsdienīga, kompakta un praktiska vienstāvu ēka ar terasi un nojumi automašīnai. Projekts ir lieliski piemērots jebkuram dzīves stilam - gan aktīva dzīves veida piekritējiem, gan tiem, kas vēlas dzīvot tuvāk dabai. To ir arī viegli pielāgot, atbilstoši Jūsu vēlmēm.

Mājas kopējā platība 170 m², dzīvojamā platība 122 m².

Projektā ir paredzēta viesistaba apvienota ar virtuvi, četras guļamistabas - savstarpēji savienotas ar gaiteni, kas nodrošina individuālu piekļuvi katrai istabai, kā arī vannasistaba, tualete un neliela saimniecības telpa. Mājas "ILVA" projekts ir izveidots ar pilnībā pabeigtu apdari un aprīkotiem sanmezglēm.



Sazinies ar mums,
lai uzzinātu vairāk:
+371 25 604 699

 **Līvu Raksti**

 info@carnikava.eu

 <https://carnikava.eu/>

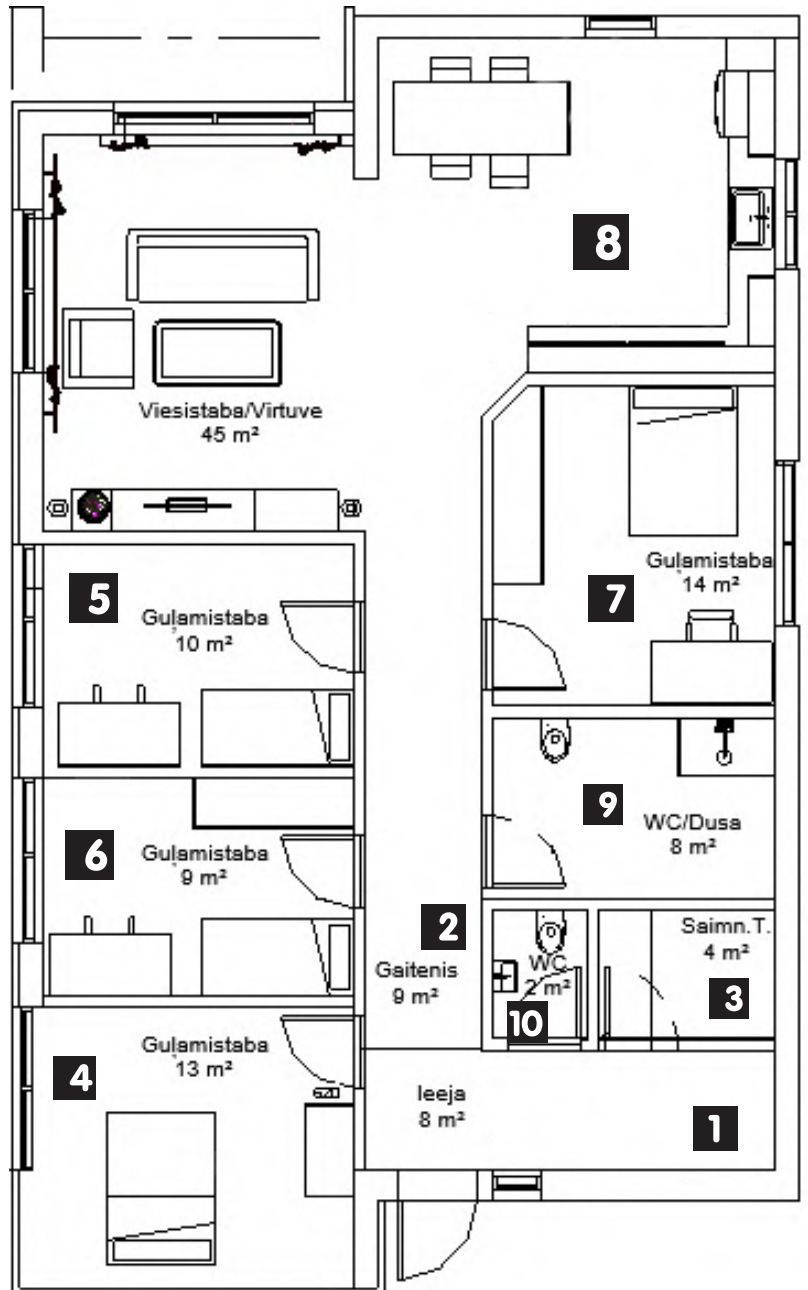
 **LivuRakstiCarnikava**

ILVA

plānojums

- 1** Ieeja 8m²
- 2** Gaitenis 9m²
- 3** Tehniskā telpa 4m²
- 4** Guļamistaba 1 13m²
- 5** Guļamistaba 2 10m²
- 6** Guļamistaba 3 9m²
- 7** Guļamistaba 4 14m²
- 8** Viesistaba/virtuve 45m²
- 9** Vannasistaba 8m²
- 10** Tualete 2m²

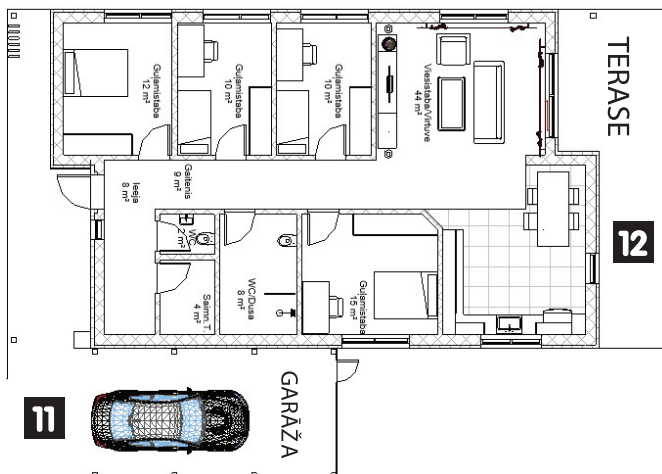
Dzīvojamā platība 122m²



PAPILDUS ARĪ: **11** Auto nojume 38m²

12 Terase 10-12m²

Kopējā platība 170m²



ILVA

VIZUALIZĀCIJAS





LĪVU
RAKSTI

PIEJŪRAS
CIEMATS
CARNIKAVĀ

CARNIKAVA.EU

SAZINIES AR MUMS,
LAI UZZINĀTU VAIRĀK:

+371 25 604 699