

Telpu grupas kadastrālās uzmērīšanas lieta

1. Kadastra objekta identifikators

1.1. Telpu grupas kadastra apzīmējums:.....13000094801001024

1.2. Nekustamā īpašuma kadastra numurs:.....Nav

10. Būves pamatdati

10.1. Būves kadastra apzīmējums:.....13000094801001

10.1.1. Adrese:.....Jomas iela 86, Jūrmala

10.1.2. Nosaukums:.....Viesu nams

10.1.3. Galvenais lietošanas veids:.....1211 - Viesnīcu ēkas

10.1.4. Kopējā platība (m²):.....2124.2

10.1.5. Apbūves laukums (m²):.....749

10.1.6. Virszemes stāvu skaits:.....3

10.1.7. Pazemes stāvu skaits:.....1

10.1.8. Ārsienu materiāls un kods:.....2807 - Keramzībetona bloki

10.1.9. Būves telpu grupu skaits:.....25

10.1.10. Pirmreizējais ekspluatācijā pieņemšanas gads:.....Nav

10.1.11. Fiziskais stāvoklis (%):.....0

10.1.12. Kadastrālās uzmērīšanas datums:.....26.06.2013

10.1.13. Būve ir pirmsreģistrēta:.....Nē

10.1.14. Veicot kadastrālo uzmērīšanu būve apvidū nav konstatēta:.....Nē

10.1.15. Būve atrodas vai daļēji atrodas uz zemes vienības ar kadastra apzīmējumu:.....

13000094801, 13000094806

10.1.16. Funkcionāli saistīto ēku kadastra apzīmējumi:.....Nav

11. Būves tips

11.1. Būves kadastra apzīmējums:.....13000094801001

Tipa kods	Tipa nosaukums
12110101	Viesnīcu ēkas

12. Būves konstruktīvie elementi

12.1. Būves ar kadastra apzīmējumu 13000094801001 konstruktīvie elementi:

Nosaukums	Materiāls
Pamati	Monolītais dzelzsbetons
Ārsienas un karkasi	Keramzībetona bloki, Koka dēļi
Pārsegumi	Monolītais dzelzsbetons
Jumts (nesošā konstrukcija)	Monolītais dzelzsbetons
Jumts (segums)	Ruberoids

13. Būves apjoma rādītāji

13.1. Būves ar kadastra apzīmējumu 13000094801001 apjoma rādītāji:

Apjoma rādītāja veids	Apjoma rādītāja nosaukums	Apjoms un mērvienība	Tipa/ elementa kods	Tipa/ elementa nosaukums
Apbūves laukums	Nav	749 apbūves laukuma kv.m.	Nav	Nav
Kopējā platība	Nav	2124.2 kv.m.	Nav	Nav
Būvtilpums	Nav	8701 kub.m.	Nav	Nav

14. Kopējās platības sadalījums pa platību veidiem

14.1. Telpu grupa ar kadastra apzīmējumu.....13000094801001024

14.1.1. Kopējā platība (m²).....71

14.1.1.1. Lietderīgā platība (m²).....Nav

14.1.1.1.1. Dzīvokļu kopējā platība (m²).....Nav

14.1.1.1.1.1. Dzīvokļu platība (m²).....0

14.1.1.1.1.1.1. Dzīvojamā platība (m²).....0

14.1.1.1.1.1.2. Dzīvokļu palīgtelpu platība (m²).....0

Izdrukas ID: 390001635503	Izdrukas datums: 12.09.2013	2 no 3
---------------------------	-----------------------------	--------

Skaidrojumi:

Nav – Kadastra informācijas sistēmā dati nav reģistrēti; Neregistrē – atbilstoši normatīvajiem aktiem dati netiek reģistrēti

14.1.1.1.1.2. Dzīvokļu ārtelpu platība (m²).....	0
14.1.1.1.2. Nedzīvojamo telpu platība (m²).....	71
14.1.1.1.2.1. Nedzīvojamo iekštelpu platība (m²).....	60.3
14.1.1.1.2.2. Nedzīvojamo ārtelpu platība (m²).....	10.7
14.1.1.2. Koplietošanas palīgtelpu platība (m²).....	0
14.1.1.2.1. Koplietošanas iekštelpu platība (m²).....	0
14.1.1.2.2. Koplietošanas ārtelpu platība (m²).....	0

16. Telpu grupas pamatdati

16.1. Telpu grupas kadastra apzīmējums:.....	13000094801001024
16.1.1. Adrese:.....	Jomas iela 86 - 17, Jūrmala
16.1.2. Nosaukums:.....	Viesu nummurs
16.1.3. Lietošanas veida kods un apraksts:.....	1211 - Viesnīcas telpu grupa
16.1.4. Būves stāvs (stāvi), kurā atrodas telpu grupa:.....	3
16.1.5. Telpu skaits telpu grupā:.....	4
16.1.6. Kopējā platība (m²):.....	71
16.1.7. Kadastrālās uzmērīšanas datums:.....	26.06.2013
16.1.8. Telpu grupa ietilpst dzīvokļa īpašumā ar kadastra numuru:.....	Nav
16.1.9. Telpu grupa ietilpst būvē ar kadastra apzīmējumu:.....	13000094801001
16.1.10. Būve atrodas vai daļēji atrodas uz zemes vienības ar kadastra apzīmējumu:.....	13000094801, 13000094806

17. Telpu grupas kopējās platības sadalījums pa telpu veidiem un telpu raksturojošie rādītāji

17.1. Telpu grupas kadastra apzīmējums:.....	13000094801001024
--	-------------------

Numurs	Nosaukums	Veids	Stāvs	Augstums (m)	Mazākais augstums (m)	Lielākais augstums (m)	Platība (m²)
1	Istaba, virtuve, gaitenis	4 - Nedzīvojamā iekštelpa	3	3.1	3.1	3.1	42.1
2	Savienotā sanitārtehnikā telpa	4 - Nedzīvojamā iekštelpa	3	3.1	3.1	3.1	4.4
3	Istaba	4 - Nedzīvojamā iekštelpa	3	3.1	3.1	3.1	13.8
4	Terase	5 - Nedzīvojamā ārtelpa	3				10.7

18. Labiekārtojumi

18.1. Telpu grupas ar kadastra apzīmējumu.....	13000094801001024 labiekārtojumi
--	----------------------------------

Reģistrētie labiekārtojumi	Noteikšanas veids (ja ir)	Apjoms (ja ir)
Apkure. Centrālā	Apvidū ir konstatēts	
Aukstā ūdens apgāde. Centralizētā	Apvidū ir konstatēts	
Citi, iepriekš neklasificēti, labiekārtojumi. Pods / pisuārs / bidē	Apvidū ir konstatēts	
Citi, iepriekš neklasificēti, labiekārtojumi. Vanna / duša	Apvidū ir konstatēts	
Drošības sistēmas. Uguns aizsardzības sistēma	Apvidū ir konstatēts	
Elektroapgāde. Centralizētā	Apvidū ir konstatēts	
Gāzes apgāde. Centralizētā	Apvidū ir konstatēts	
Kanalizācija. Centralizētā	Apvidū ir konstatēts	
Karstā ūdens apgāde. Centralizētā	Apvidū ir konstatēts	
Kurināmais. Gāze	Apvidū ir konstatēts	
Vājstrāvas tīkli. Telefons	Apvidū ir konstatēts	
Vājstrāvas tīkli. TV	Apvidū ir konstatēts	
Vēdināšana. Dabiskā	Apvidū ir konstatēts	

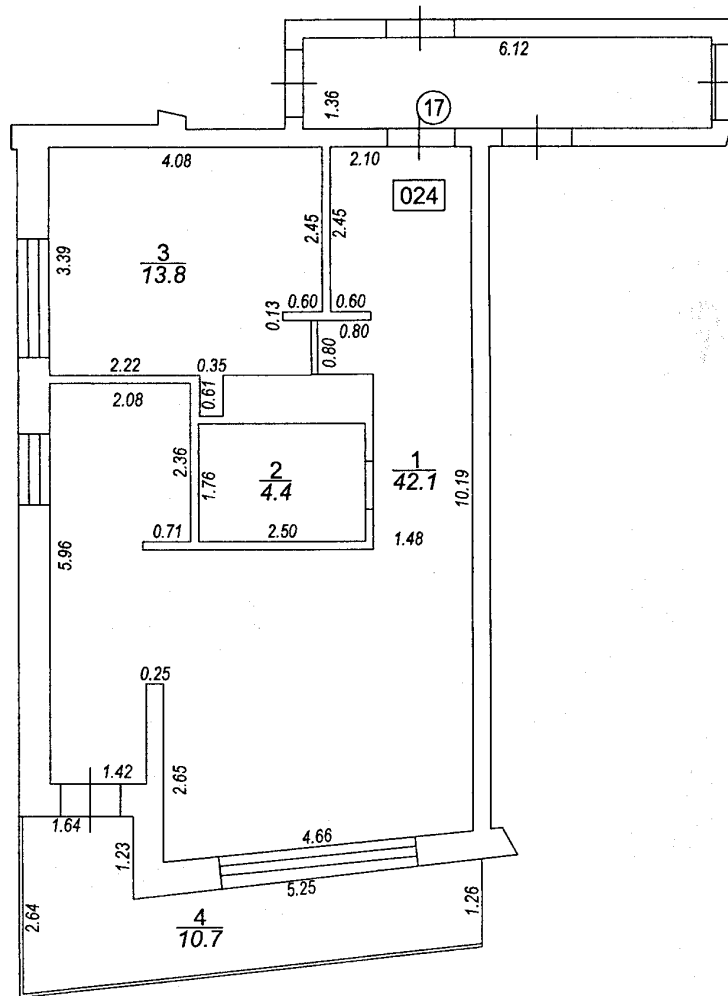
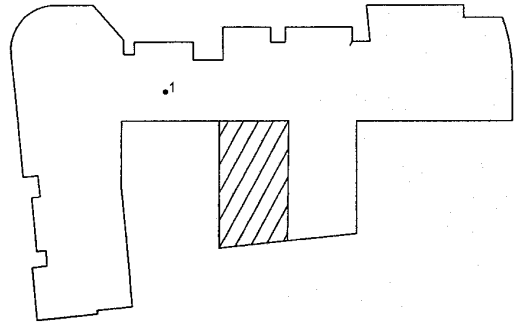
18.1.1. Labiekārtojumu datums:.....	26.06.2013
-------------------------------------	------------

Izdrukas ID: 390001635503	Izdrukas datums: 12.09.2013	3 no 3
---------------------------	-----------------------------	--------

Skaidrojumi:

Nav – Kadastra informācijas sistēmā dati nav reģistrēti; Neregistrē – atbilstoši normatīvajiem aktiem dati netiek reģistrēti

Jomas iela



Būves punkta koordinātas
Latvijas koordinātu sistēmā LKS-92

Punkta nr	x	y
1	314557.57	488458.09

TELPU GRUPAS PLĀNS

KADASTRA APZĪMĒJUMS	MĒROGS	LPP.
1300 009 4801 001 024	1 : 100	4