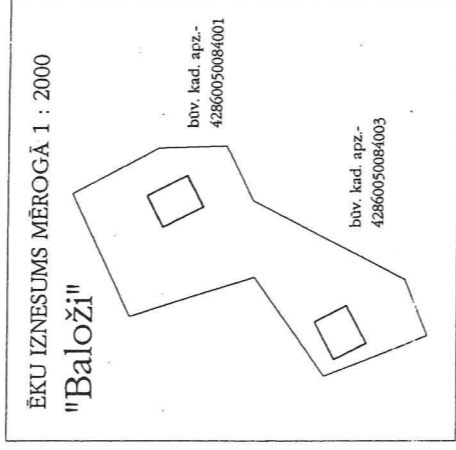
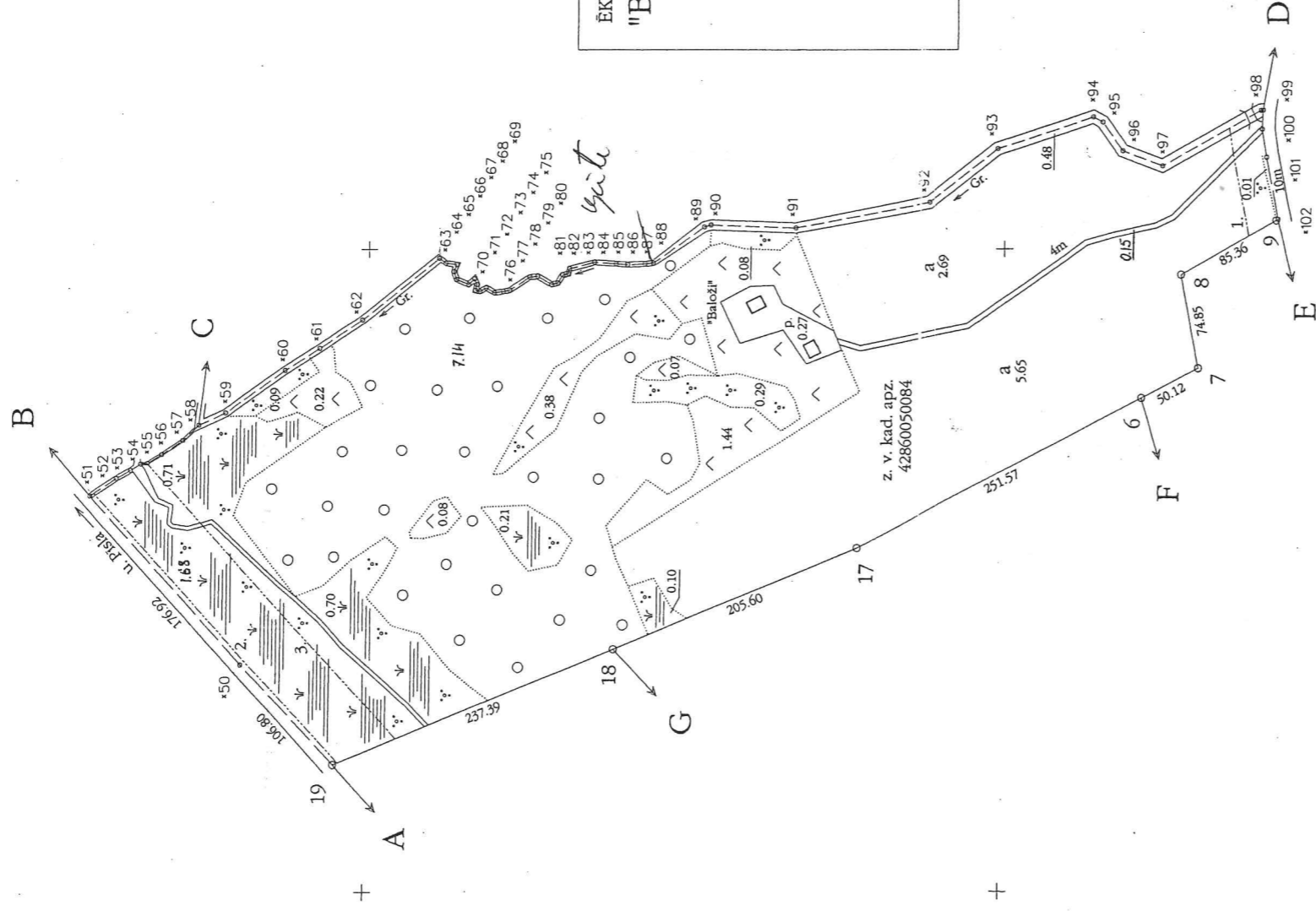


ZĒMES LIETOŠANAS VEIDU EKSPLIKĀCIJA

Zemes vienības platība ha	TAJĀ SKAITĀ				Purvi	Zem ūdeņiem	Zem zivju dīķiem	Zem ēkām un pagalmiem	Zem ceļiem	Pārējās zemes		
	Arauzeme	Augļu dārzi	Pļavas	Ganības							Meži	Krūmāji
22.44	10.53	8.34	-	2.19	7.14	0.47	3.40	0.48	-	0.27	0.15	-

Zemes gabala izvietojuma shēma :



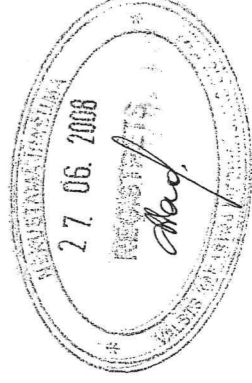
Robežjošo zemes vienību saraksts

- No A līdz B z.v. kad. apz. 41860050133
- No B līdz C z.v. kad. apz. 41860050130
- No C līdz D z.v. kad. apz. 41860050034
- No D līdz E z.v. kad. apz. 41860050093
- No E līdz F z.v. kad. apz. 41860050082
- No F līdz G z.v. kad. apz. 41860050080
- No G līdz A z.v. kad. apz. 41860050096

Saisinājumi :

- z.v. kad. apz.- zemes vienības kadastra apzīmējums
- būv. kad. apz.- būves kadastra apzīmējums

Plāna mērogs 1:5000



Zemes vienības platība 22.44 ha

\* dabā nenostiprināti robežpunkti

Nr.	X	Y	Attālums starp robežpunktiem
*51	332716.89	598807.74	25.05
*52	332695.89	598821.38	12.65
*53	332684.96	598827.75	9.29
*54	332677.07	598832.66	4.98
*55	332672.12	598833.19	12.95
*56	332661.06	598839.92	19.84
*57	332644.73	598851.19	17.19
*58	332632.33	598863.08	22.80
*59	332611.58	598872.51	56.97
*60	332565.21	598905.57	31.89
*61	332538.30	598922.68	40.15
*62	332504.88	598944.91	77.23
*63	332444.41	598992.91	6.49
*64	332439.18	598989.07	8.73
*65	332430.53	598987.88	5.79
*66	332432.59	598982.47	6.50
*67	332430.49	598976.32	10.15
*68	332421.12	598972.42	6.33
*69	332416.47	598976.70	4.73
*70	332414.56	598972.38	4.77
*71	332415.68	598967.74	3.55
*72	332412.21	598967.00	5.48
*73	332407.47	598969.75	7.82
*74	332400.63	598965.96	7.32
*75	332393.39	598967.02	4.99
*76	332388.53	598968.10	18.56
*77	332372.96	598978.22	6.08
*78	332366.92	598978.89	12.79
*79	332355.87	598972.46	4.92
*80	332351.10	598973.70	7.08
*81	332347.64	598979.86	4.68
*82	332343.09	598980.94	3.93
*83	332342.17	598984.76	20.11
*84	332322.72	598989.82	17.18
*85	332305.59	598988.58	8.88
*86	332296.73	598987.95	13.66
*87	332283.08	598988.49	6.80
*88	332276.34	598989.31	49.16
*89	332236.02	599017.43	5.28
*90	332230.93	599018.81	65.90
*91	332165.08	599016.57	107.47
*92	332059.52	599036.59	67.80
*93	332006.35	599078.74	78.14
*94	331932.22	599103.40	8.73
*95	331924.52	599099.29	27.49
*96	331908.56	599076.91	34.02
*97	331876.69	599065.03	87.85
*98	331800.39	599108.51	1.76
*99	331798.64	599108.70	14.94
*100	331799.25	599093.78	22.41
*101	331795.59	599071.68	49.63
*102	331785.71	599023.06	1.72
9	331787.20	599022.20	
8	331861.19	598979.69	
7	331847.18	598906.19	
6	331891.64	598883.09	
17	332114.74	598766.99	
18	332304.81	598688.75	
19	332524.60	598599.24	
*50	332597.83	598676.94	

Saskaņoja: Taurenes pagasta pašv. pārstāvis

Plānu sagatavoja mērnieks

*Lolita Egļite*

Lolita Egļite

06.06.2008.

Aivars Tinuss

04.06.2008.