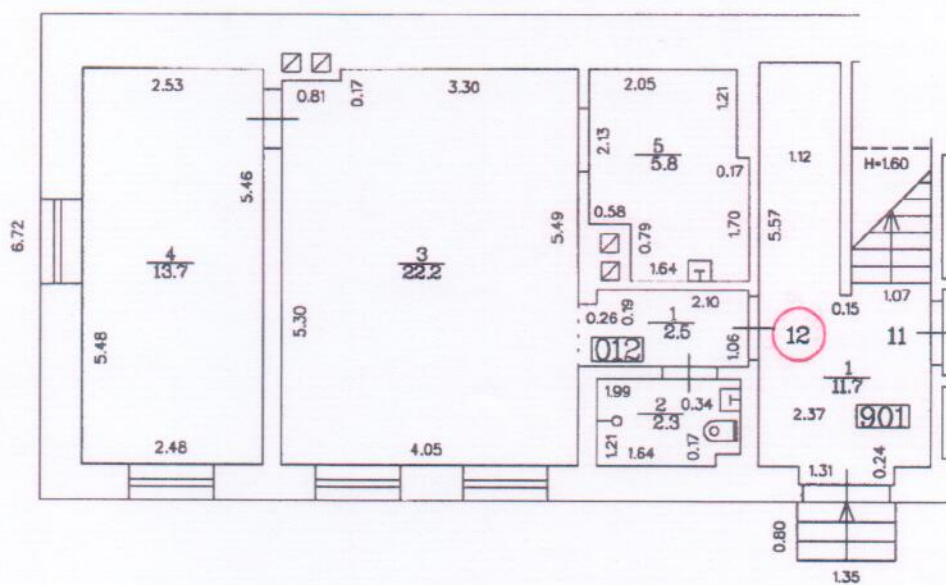


# TELPU GRUPAS PLĀNA SHĒMA



Telpu grupas kadastra apzīmējums : 0100 / 022 / 0102 / 001 / 012

13.2. Nedzīvojamo telpu platība (kv.m.): 0

14. Telpu grupu skaits būvē: 6

15. Dzīvokļu skaits būvē: 4

### INFORMĀCIJA PAR TELPU GRUPU

1. Telpu grupas nosaukums: Dzīvoklis

2. Telpu grupas numurs būvē: 012

3. Telpu grupas izmantošanas veids: 1122 Triju un vairāku dzīvokļu mājas dzīvojamā telpu grupa

5. Telpu skaits telpu grupā: 5

6. Telpu grupas novietojums būvē:

6.1. Augstākā stāva numurs: 1

6.2. Zemākā stāva numurs: 1

7. Telpu grupas kopējā platība (kv.m.): 46.5

8. Telpu grupas vidējais augstums (m.): 2.7

9. Telpu grupas labiekārtojums:

9. 1. Centrālā apkure

9. 4. Elektroapgāde

9. 5. Aukstā ūdens apgāde

9. 6. Karstā ūdens apgāde

9. 7. Gāzes apgāde

9. 8. Kanalizācija

9. 11. Savietotā sanitārtehniskā telpa

11. Apsekošanas datums: 01/02/2007

12. Patvaļīgās būvniecības pazīmes: - Nav

### TELPU GRUPAS EKSPLIKĀCIJA

Kopējā platība (kv.m.): 46.5

Dzīvokļa kopējā platība (kv.m.): 46.5

Dzīvokļa platība (kv.m.): 46.5

Dzīvojamā platība (kv.m.): 35.9

Dzīvokļa palīgtelpu platība (kv.m.): 10.6

Telpas numurs	Stāvs	Telpas nosaukums	Telpas veids	Telpas platība (kv.m.)	Telpas augstums (m)	Patvaļīgās būvniecības pazīme
1	1	Priekštelpa	Dzīvokļa palīgtelpa	2.5	2.7	
2	1	Savienotā sanitārtehniskā telpa	Dzīvokļa palīgtelpa	2.3	2.7	
3	1	Dzīvojamā istaba	Dzīvojamā telpa	22.2	2.7	
4	1	Dzīvojamā istaba	Dzīvojamā telpa	13.7	2.7	
5	1	Virtuve	Dzīvokļa palīgtelpa	5.8	2.7	