

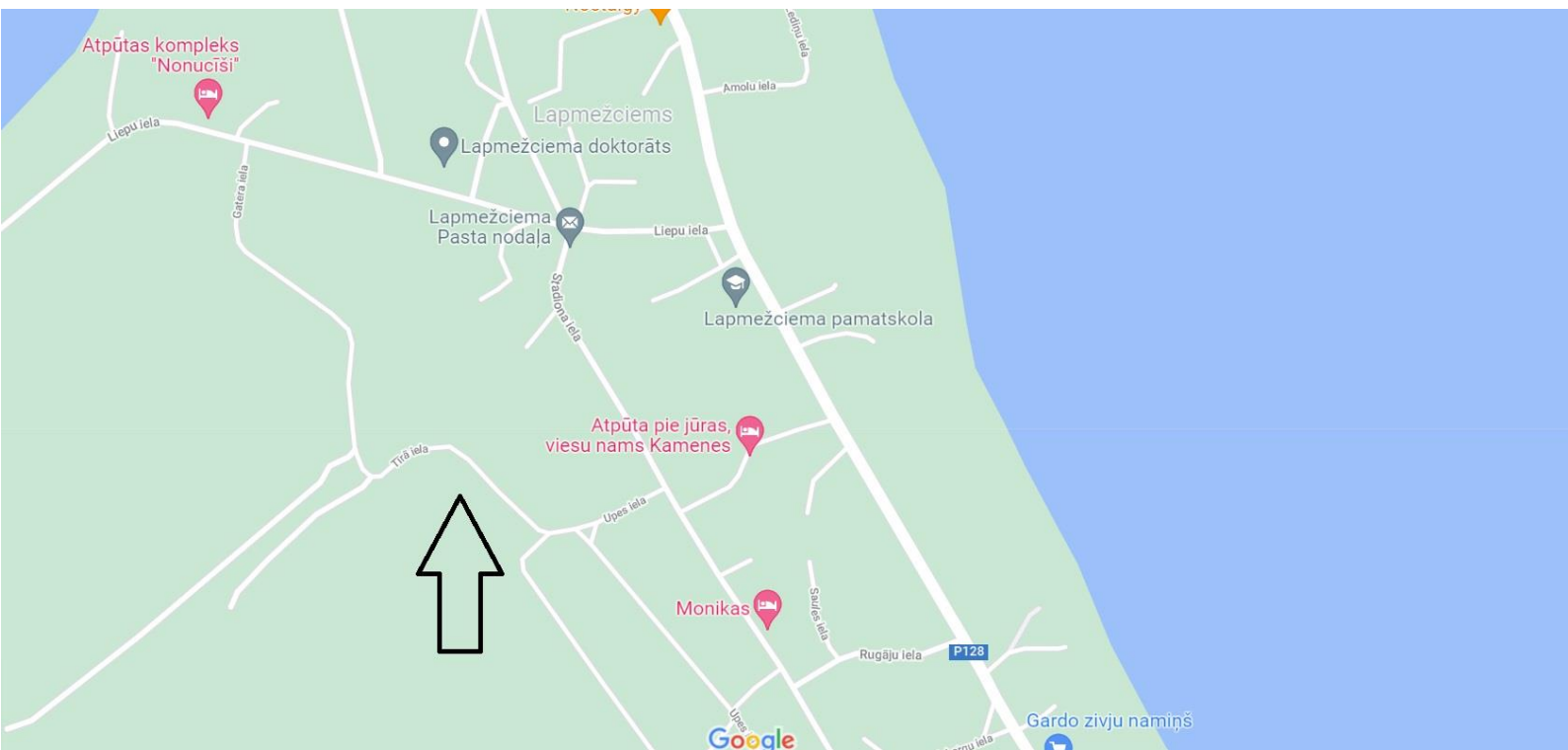
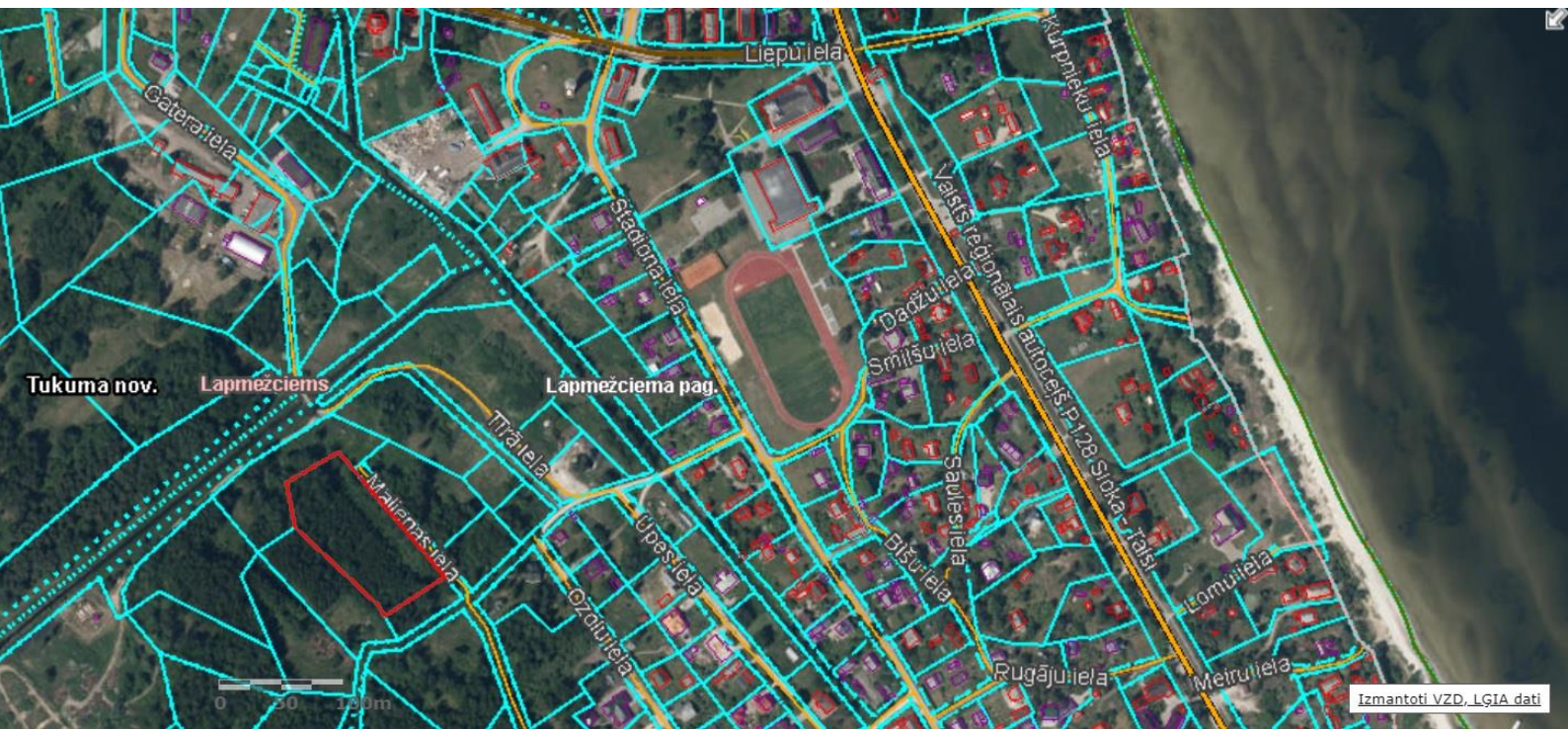


Pārdod zemes gabalu attīstībai Lapmežciemā | 8164 kv.m.

Pārdod zemes gabalu apbūvei vai attīstīšanai 8164 kv.m.platībā, pieejams elektrības pieslēgums un piebraucamais ceļš. Īpašums atrodas mazstāvu dzīvojamās apbūves teritorijā (DzM1), kur primārā izmantošana ir dzīvojamo māju apbūve, bet papildus izmantošana – arī citu atļauto būvju būvniecība un izmantošana. Iespējams dalīt trīs zemes gabalos. Aizsargjosla gar elektrisko tīklu gaisvadu līniju – 674 kv.m. Papildus pieejams blakus zemes gabals 1375 kv.m. platībā.

Cena – EUR 35 000 (4,29 EUR/m²)







APZĪMĒJUMI:

APBŪVES ZEME:

- MAZSATĀVU DZĪVOJAMĀ APBŪVE (DzM)
- MAZSTĀVU DZĪVOJAMĀ APBŪVE (DzM1)
Mazstāvu dzīvojamā apbūve mežaparkā
- MAZSTĀVU DZĪVOJAMĀ APBŪVE (DzM2)
Mazstāvu dzīvojamā apbūve krasta kāpu aizsargjoslā
- MAZSTĀVU DZĪVOJAMĀ APBŪVE (DzM3)
Mazstāvu dzīvojamā apbūve Ķemeru nacionālā parka ainavu aizsardzības zonā
- DAUDZSTĀVU DZĪVOJAMĀ APBŪVE (DzD)
- PUBLISKĀ APBŪVE (P)
- JAUKTĀ APBŪVE (J; J1)
- TRANSPORTA INFRASTRUKTŪRA (TR)
- RAŽOŠANAS APBŪVE (R)

TERITORIJAS, KUR APBŪVE NAV GALVENAIS IZMANTOŠANAS VEIDS:

- MEŽI UN PURVI (M)
- LAUKU ZEMES (L)
- DABAS UN APSTĀDĪJUMU TERITORIJA
Labiekārtotā dabas teritorija (A)
- DABAS UN APSTĀDĪJUMU TERITORIJA
Dabas teritorija (A1)
- DABAS UN APSTĀDĪJUMU TERITORIJA
Pludmale (PL)



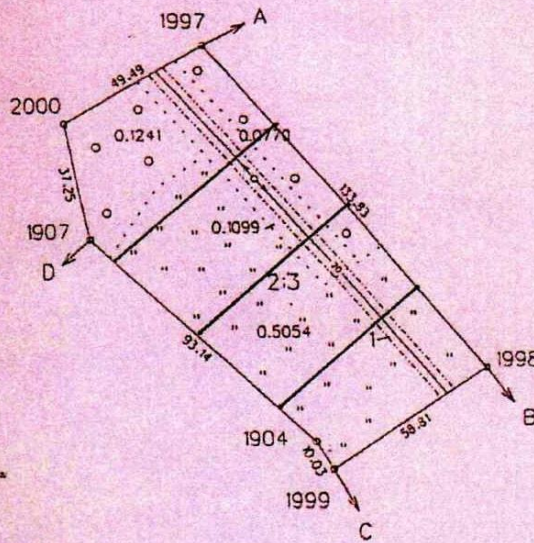
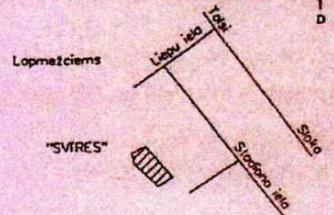
EKSPLIKĀCIJA

Zemes gabalu kadastro Nr.	Kopplatība, ha	TAS SKAITĀ											Nouisināta LIZ, ha		
		NO TĀS				Meži	Krūmāji	Purvi	Zem ūdeņiem	L.sk.		Zem ceļiem		Pārējās zemes	
		Arauzsme	Augļu dārzai	Pļavas	Gatības					Zem zivju dīķiem	Zem ekem un pagalmiem				
	0.8164	0.5054	-	-	0.5054	-	0.2011	-	-	-	-	-	-	0.1099	-

Robežpunktu koordinātas LKS-92 (m) m=0.99961091		
Nr.	X	Y
1997	317275.84	470139.25
1998	317174.06	470226.08
1999	317142.07	470176.77
1904	317150.76	470171.76
1907	317214.38	470103.80
2000	317250.90	470096.52

Zemes gabala kopplatība ir 0.8164 ha (8164 kv.m)

ZEMES GABALA IZVIETOJUMA ŠEMA



NEKUSTAMĀ ĪPAŠUMA LIETOŠANAS TIESTĪBU APGRŪDINĀJUMI

- 1.- aizsargjosla gar elektrisko tīklu gaisvadu līniju ar nominālo spriegumu 20 kv 0.0674 ha
- 2.- Rīgas jūras līča ierobežotās saimnieciskās darbības josla 0.8164 ha
- 3.- Kemeru nacionālā parka neitrālā zona 0.8164 ha

Lt. Oz. Lopa

ROBEŽU APRAKSTS

No A līdz B	Lopmežciema pagasta pašvaldības zeme
B C	zemes īpašums "KANĒPES"
C D	zemes īpašums "PAEGLI"
D A	zemes īpašums "MAZPOGAS"

Mērogs 1:2000

VALSTS ZEMES DIENESTS
ZIEMEĻKURZEMES REĢIONĀLĀ NODAĻA
PASŪTĪJUMU IZPILDES PĀRVALDE

Mērnec.dalās vadīt.	<i>[Signature]</i>	J.Miglons	25.02.04.
Mērnieks	<i>[Signature]</i>	R.Rutkovskis	15.01.04.
Pļoņu zīmēja	<i>[Signature]</i>	I.Rutkovska	02.02.04.



